

An aerial photograph of a paved plaza with a drainage channel. A person is sitting on the ground near the channel, and their reflection is visible in the water. The text is overlaid on the white background of the plaza.

ÍNDEX DE SATISFACCIÓ MUNICIPAL

Informe de resultats

Juny de 2019

GESOP

GESOP, Gabinet d'Estudis Socials i Opinió Pública, S. L.
c/ Provença 385-387, Entresol 1a. 08025 Barcelona • Tel. 93 300 07 42 • www.gesop.net • [www.twitter.com/_GESOP](https://twitter.com/_GESOP)

Presentació



En el següent document us presentem els resultats de l'**Índex de Satisfacció Municipal 2019** per al conjunt de municipis de Catalunya, elaborat a partir de les dades recollides a través de [l'Òmnibus de GESOP](#).

Aquest estudi inclou cinc indicadors rellevants a l'hora de valorar la satisfacció dels ciutadans respecte al seu municipi de residència, que són els següents:

- Grau de satisfacció de viure al municipi.
- Grau de satisfacció amb la gestió de l'Ajuntament.
- Valoració del posicionament de la localitat respecte a la majoria de municipis de Catalunya.
- Grau d'importància de 15 aspectes rellevants de la vida municipal.
- Grau de satisfacció sobre aquests 15 aspectes.

A partir dels darrers indicadors (importància i satisfacció sobre 15 aspectes de la vida municipal), GESOP ha elaborat un índex sintètic que resumeix en un únic indicador el nivell de satisfacció dels ciutadans sobre la vida a la seva localitat, l'**Índex de Satisfacció Municipal**, que resumeix l'estat d'opinió de la ciutadania a partir de les diferents qüestions formulades.

FITXA TÈCNICA: **Tècnica d' investigació:** Entrevistes telefòniques i presencials. **Àmbit geogràfic:** Catalunya. **Univers:** Població de 16 i més anys, que porta almenys un any vivint a Catalunya. **Dimensió de la mostra:** 1.602 entrevistes. **Tipus de mostreig:** Afixació no proporcional, a raó de 400 entrevistes a cadascun dels següents àmbits geogràfics: Barcelona ciutat, resta de l'Àrea Metropolitana, resta de la Regió Metropolitana i resta de Catalunya. Mostra estratificada per dimensió de municipi dins de cada àmbit. Quotes creuades de sexe i edat per a la selecció final de la persona a entrevistar. Per l'obtenció dels resultats, les dades s'han ponderat d'acord al pes real de cadascun dels àmbits territorials. **Error de la mostra:** L'error mostral és de $\pm 2,5\%$ per al conjunt de la mostra, calculat amb un nivell de confiança del 95,5% si $p=q=0,5$. Per a cadascun dels àmbits territorials l'error mostral és de $\pm 5,0\%$. **Treball de camp:** S'ha realitzat entre el 5 i el 12 d'abril de 2019.

LA CIUTADANIA DE CATALUNYA VALORA AMB UN 8,0 LA SATISFACCIÓ DE VIURE AL SEU MUNICIPI. L'ÍNDEX DE SATISFACCIÓ RESULTANT ÉS DE 6,5 SOBRE 10

RESUM D'INDICADORS* CATALUNYA 2019



Com l'elaborem?

L'ÍNDEX DE SATISFACCIÓ MUNICIPAL és un índex sintètic que resumeix la satisfacció declarada pels residents sobre quinze aspectes suggerits rellevants per la vida a la localitat, tenint en compte la importància que s'atorga a cadascun.

* La satisfacció es mesura en una escala del 0 al 10. El posicionament respecte altres municipis és un diferencial calculat a partir dels qui diuen estar millor i els qui diuen estar pitjor.

EL 83,8% DELS CATALANS VALORA VIURE AL SEU MUNICIPI AMB UN NOTABLE O UN EXCEL·LENT

SATISFACCIÓ DE VIURE AL MUNICIPI

Quin és el seu grau de satisfacció de viure al seu municipi?

Valoració mitjana

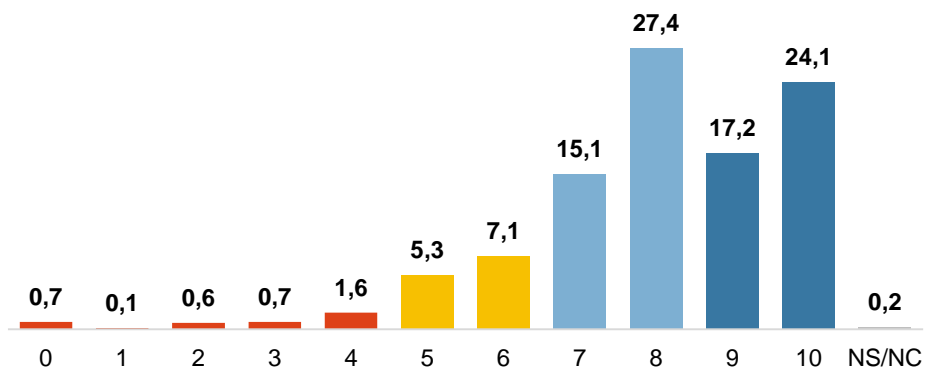
8,0

3,7%
Suspès

12,4%
Aprovat

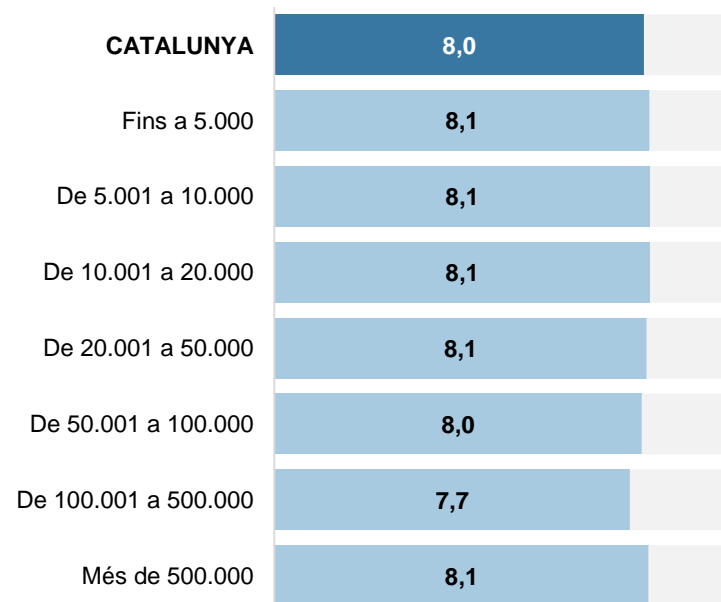
42,5%
Notable

41,3%
Excel·lent



Amb un 7,7 de mitjana, els menys satisfets són els residents a municipis de 100.001 a 500.000 habitants.

SEGONS DIMENSIÓ DEL MUNICIPI

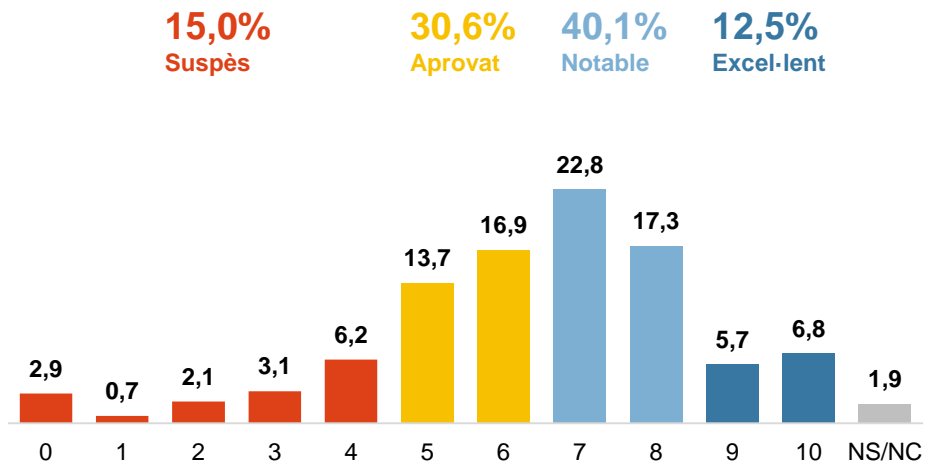


EN CANVI, LA MEITAT VALORA LA GESTIÓ DEL SEU AJUNTAMENT AMB UNA NOTA DE NOTABLE O EXCEL·LENT

SATISFACCIÓ AMB LA GESTIÓ DE L'AJUNTAMENT

Quin és el seu grau de satisfacció amb la gestió del seu ajuntament?

Valoració mitjana
6,4



15,0%
Suspès

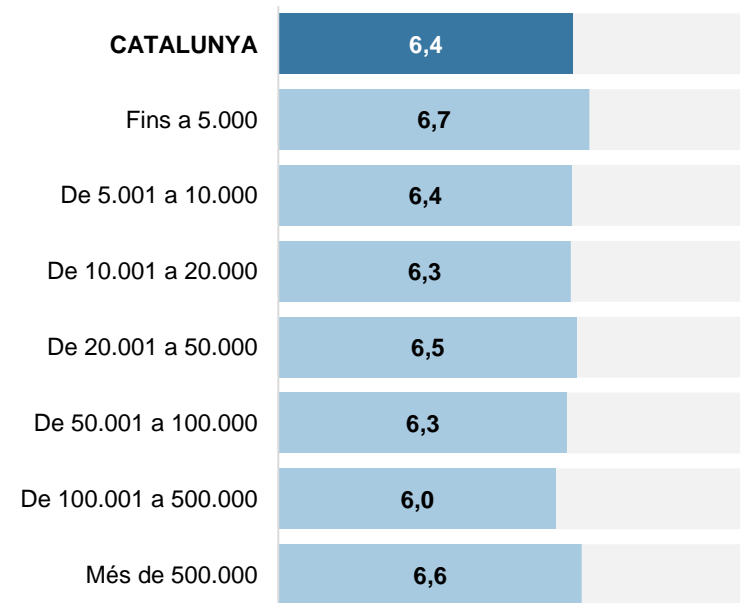
30,6%
Aprovat

40,1%
Notable

12,5%
Excel·lent

Els més satisfets, els residents de pobles petits i els barcelonins. De nou, els menys satisfets són els residents a municipis de 100.001 a 500.000 habitants.

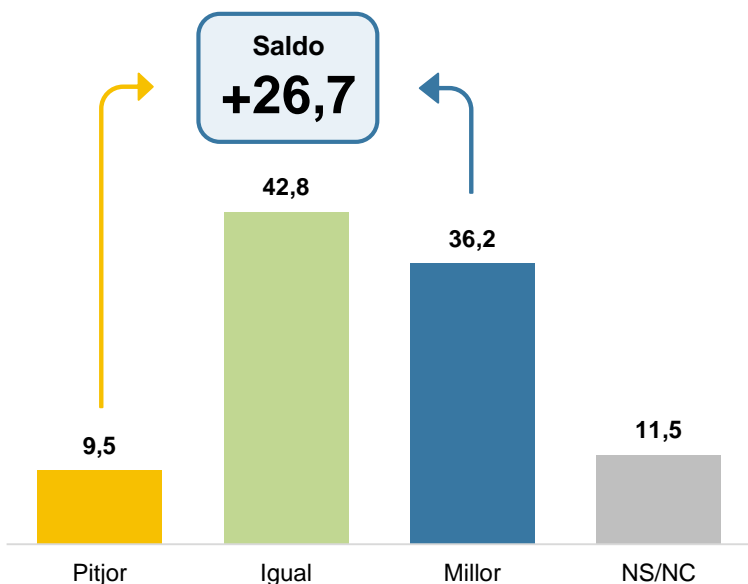
SEGONS DIMENSIÓ DEL MUNICIPI



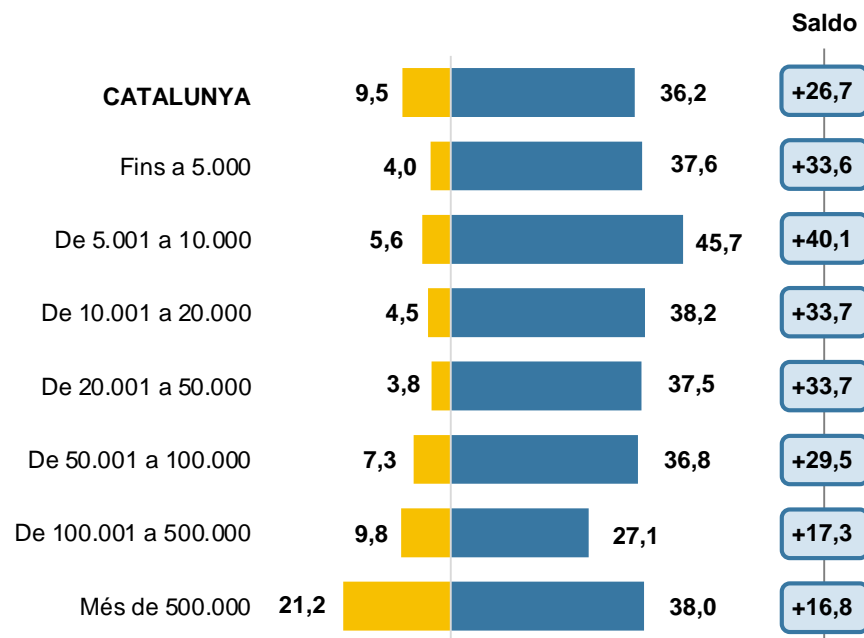
UN TERÇ PENSA QUE AL SEU MUNICIPI ES VIU MILLOR QUE A LA MAJORIA DE MUNICIPIES DE CATALUNYA. NO ARRIBEN AL 10% ELS QUI OPINEN EL CONTRARI

POSICIONAMENT RESPECTE ALTRES MUNICIPIES

Vostè creu que al seu municipi es viu millor, igual o pitjor que a la majoria de municipis de Catalunya?



SEGONS DIMENSIÓ DEL MUNICIPI



Els més satisfets amb el posicionament del seu municipi respecte la resta són els qui viuen a municipis de 5.001 a 10.000 habitants. Els més pessimistes, els residents a ciutats de 100.001 habitants o més.

ELS SERVEIS SANITARIS, LA SEGURETAT CIUTADANA I ELS SERVEIS EDUCATIUS, EL MES IMPORTANT A L'HORA DE VIURE A UN MUNICIPI

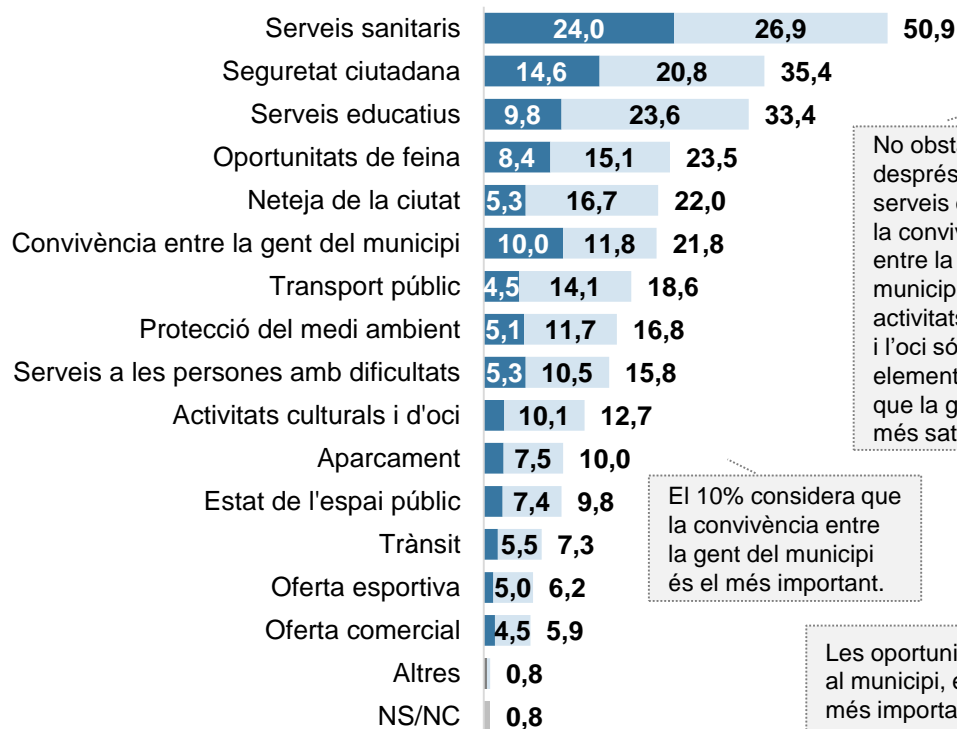
IMPORTANCIA I SATISFACCIÓ PER ASPECTES

IMPORTÀNCIA

D'aquests aspectes, quin és per vostè el més important? I el segon? I el tercer?

- Resposta múltiple -

■ 1ª menció ■ Suma



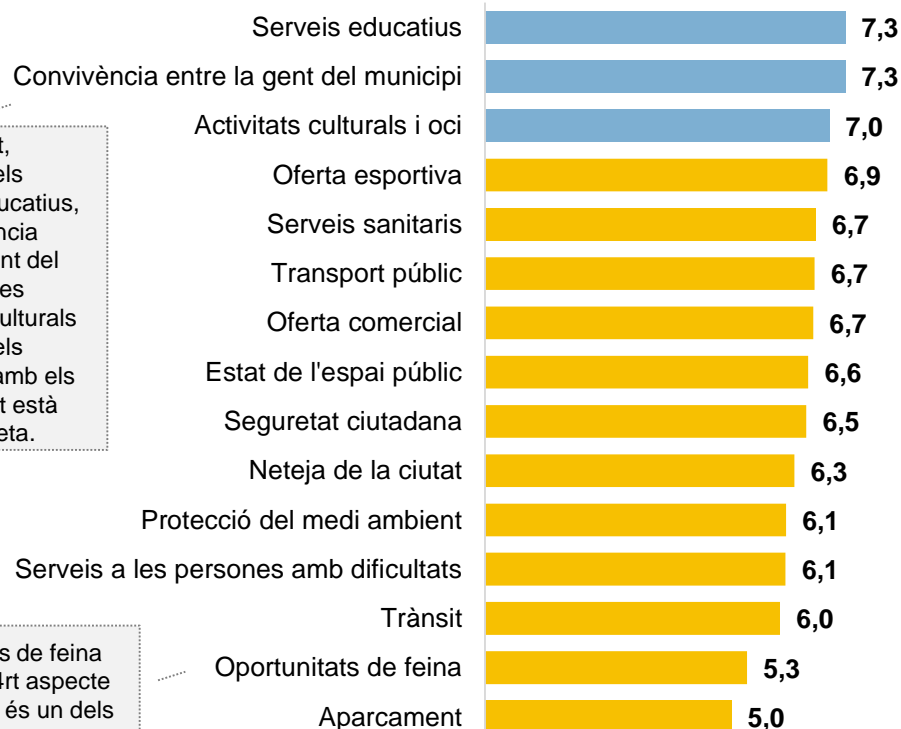
No obstant, després dels serveis educatius, la convivència entre la gent del municipi i les activitats culturals i l'oci són els elements amb els que la gent està més satisfeta.

El 10% considera que la convivència entre la gent del municipi és el més important.

Les oportunitats de feina al municipi, el 4rt aspecte més important, és un dels menys ben valorats.

VALORACIÓ

En una escala del 0 al 10, quin és el seu grau de satisfacció amb els següents aspectes del seu municipi?



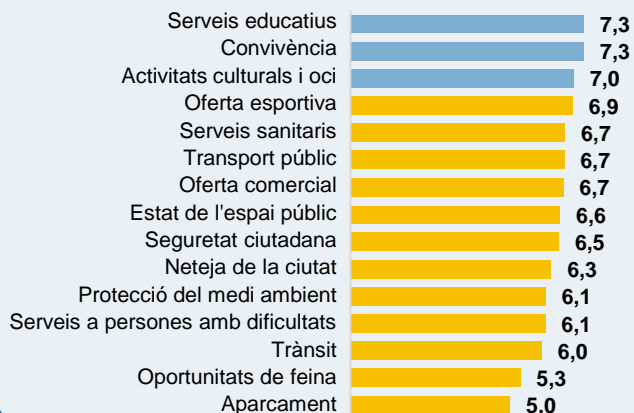
LA GRANDÀRIA DEL MUNICIPI CONDICIONA ESPECIALMENT LA VALORACIÓ DE LES QÜESTIONS RELACIONADES AMB LA MOBILITAT I L'OFERTA COMERCIAL

Els serveis educatius i la convivència entre la gent del municipi són aspectes ben valorats independentment del nombre d'habitants.

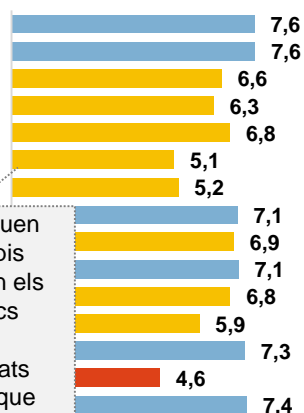
SATISFACCIÓ DELS ASPECTES

En una escala del 0 al 10 valori el seu grau de satisfacció amb els següents aspectes

CATALUNYA

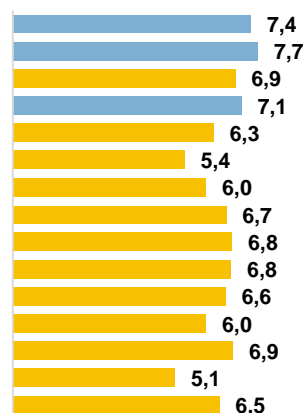


Fins a 5.000 hab.

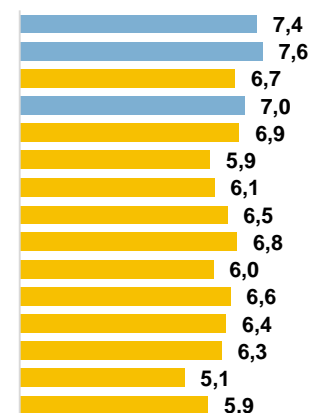


Els qui viuen a municipis petits són els més crítics amb les oportunitats de feina que s'hi poden trobar.

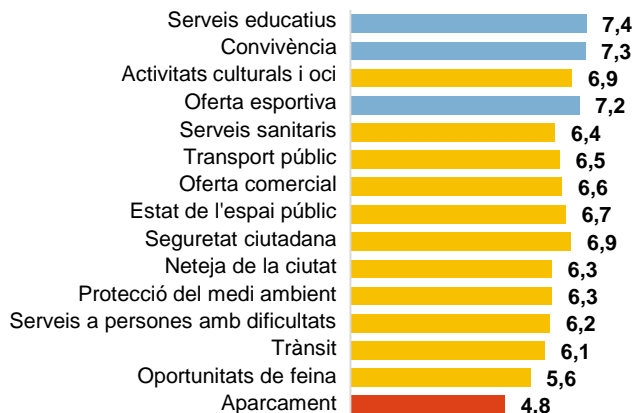
De 5.000 a 10.000 hab.



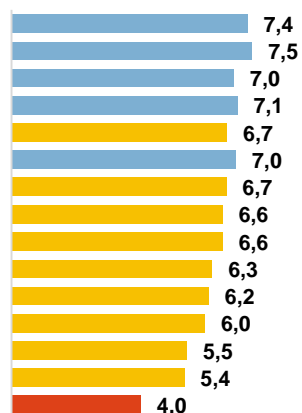
De 10.000 a 20.000 hab.



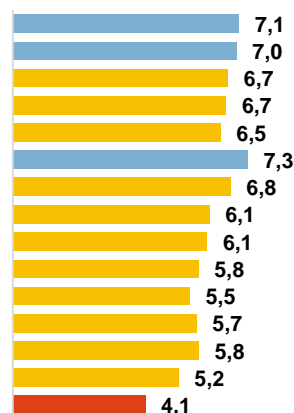
De 20.000 a 50.000 hab.



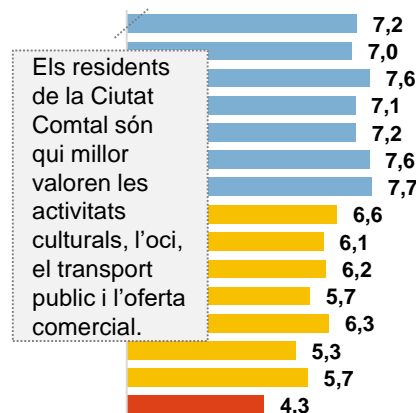
De 50.000 a 100.000 hab.



De 100.000 a 500.000 hab.



Més de 500.000 hab.



Els residents de la Ciutat Comtal són qui millor valoren les activitats culturals, l'oci, el transport públic i l'oferta comercial.

ON ES POSICIONA EL VOSTRE MUNICIPI?

Conegueu l'Índex de Satisfacció Municipal a la vostra localitat

GESOP posa a la vostra disposició l'ÍNDEX DE SATISFACCIÓ MUNICIPAL, un instrument que us permet avaluar la satisfacció dels ciutadans respecte la vostra localitat.

A través de la següent metodologia:

Tècnica d'investigació: Entrevistes telefòniques.

Àmbit geogràfic: El vostre municipi.

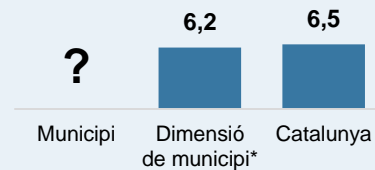
Univers: Ciutadans empadronats al municipi de 16 i més anys que hi resideixin com a mínim des de fa un any.

Número d'entrevistes: 400.

Marge d'error: $\pm 5,0\%$.

Disseny de la mostra: Selecció de l'individu a entrevistar a partir de quotes creuades de sexe i edat, d'acord a la distribució real de la població del municipi.

ÍNDEX DE SATISFACCIÓ MUNICIPAL



- Fins a 5.000 hab.
- De 5.001 a 10.000 hab.
- De 10.001 a 20.000 hab.
- De 20.001 a 50.000 hab.
- De 50.001 a 100.000 hab.
- De 100.001 a 500.000 hab.
- Més de 500.000 hab.

Compareu els resultats del vostre municipi amb els de:

✓ el conjunt de Catalunya

✓ els municipis del vostre àmbit territorial

✓ els municipis de la mateixa dimensió

Poseu-vos en contacte amb el nostre departament tècnic:

Direcció: Àngels Pont, apont@gesop.net.

Tel. 93 300 07 42

* Les dades incloses de la dimensió de municipi fan referència als municipis de 100.001 a 500.000 habitants. Vostè disposarà de les dades de la dimensió a la que correspongui el seu municipi.

GRÀCIES

Esperem hagi estat del vostre interès.

Podeu consultar les nostres [publicacions](#) a la nostra [web](#).