



# **BREVE DE DATOS (35)**

## **La población infantil en Cataluña**

*(10 años del primer Breve de datos)*

Marzo de 2019

**GESOP**



# Presentación

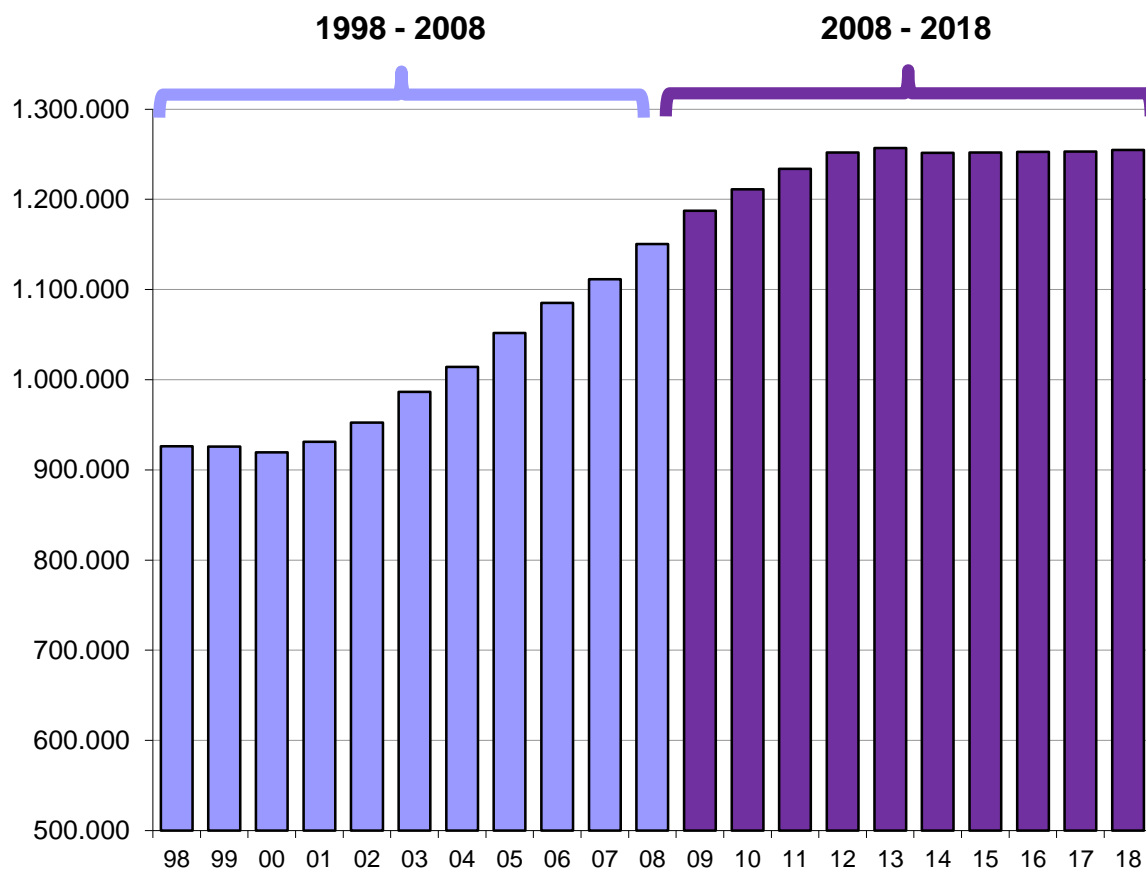
Este año celebramos **diez años del primer Breve de Datos** que publicamos. **Para celebrarlo, actualizamos los datos de aquel primer Breve**, sobre la población infantil en Cataluña, que estaba inspirado en el crecimiento protagonizado por personas recién llegadas de varios orígenes que habían llegado a un país en pleno auge económico. **La actualización** de aquella información muestra algunos datos que ponen de manifiesto el **impacto sobre la población infantil de la crisis económica vivida en esta última década**.

En **GESOP** nos caracterizamos, entre otros aspectos, por nuestra implicación y transparencia a la hora de realizar estudios de cariz social que nos permiten acercarnos a la realidad más actual posible. Como ya apuntábamos hace diez años al iniciar este proyecto, consideramos esencial poder dar a conocer los datos básicos con los que trabajamos, sobre todo cuando estos provienen de fuentes oficiales y acaban siendo información previa o complementaria a proyectos actuales. Los **Breves de Datos** son una publicación propia de GESOP que pretenden poner esta información al alcance de todo aquél que lo desee y tenga interés.

¡Esperamos hacer muchos más y que los disfrutéis consultándolos, como nosotros elaborándolos!

# DESDE 2012 LA POBLACIÓN DE 0 A 15 AÑOS HA DEJADO DE CRECER Y SE MANTIENE ESTABLE ENTORNO A 1,25 MILLONES DE PERSONAS

## EVOLUCIÓN DE LA POBLACIÓN INFANTIL 1998 - 2018



FUENTE: Elaboración propia a partir de los datos del padrón municipal del INE y del IDESCAT.

Año	0 a 15 años
1998	926.184
1999	925.916
2000	919.590
2001	931.253
2002	952.407
2003	986.582
2004	1.014.179
2005	1.051.833
2006	1.085.283
2007	1.111.408
2008	1.150.607
2009	1.187.439
2010	1.211.157
2011	1.233.691
2012	1.252.061
2013	1.256.779
2014	1.251.486
2015	1.251.891
2016	1.252.505
2017	1.252.889
2018	1.254.878

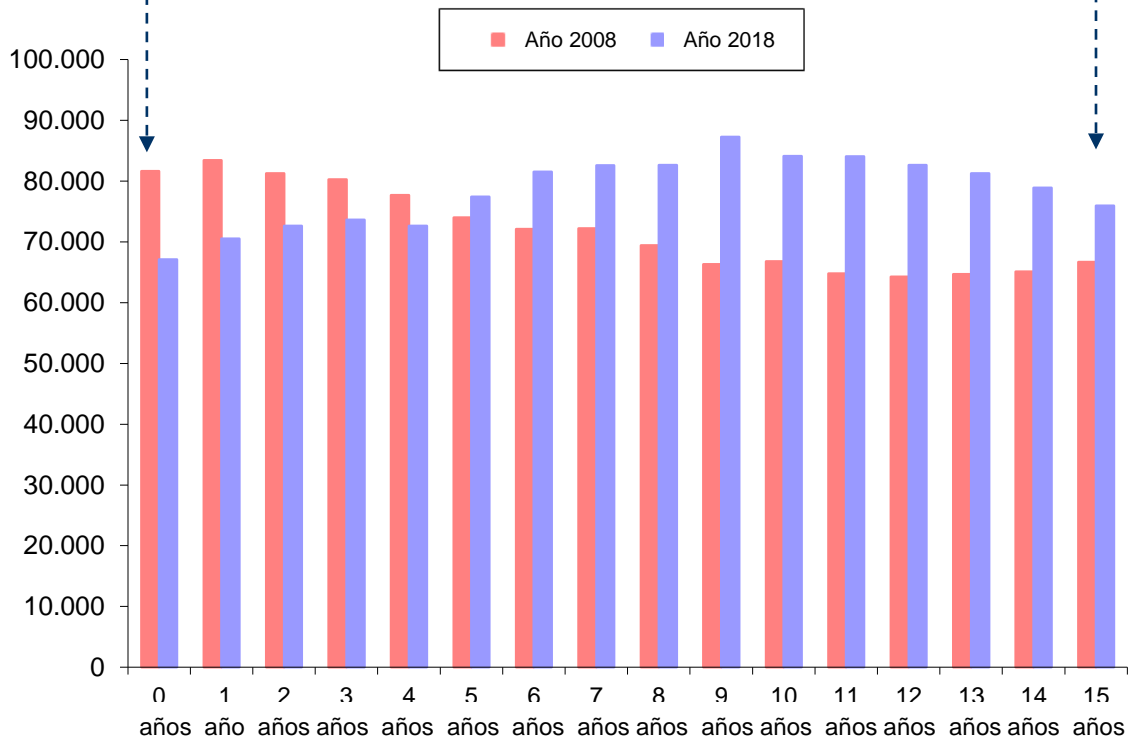
# ENTRE LOS MÁS PEQUEÑOS ES DONDE HAY UN MENOR NÚMERO DE EFECTIVOS EN 2018 CON RELACIÓN A 10 AÑOS ATRÁS, EXACTAMENTE EL CONTRARIO DEL QUE PASABA EN 2008

## POBLACIÓN DE 0 A 15 AÑOS EMPADRONADA EN 2018 Y EN 2008



En 2008 había 81.618 chicos/as de entre 0 y 1 año. En 2018, había 67.076.

En 2008 había 66.656 chicos/as de 15 años. En 2018, había 75.930



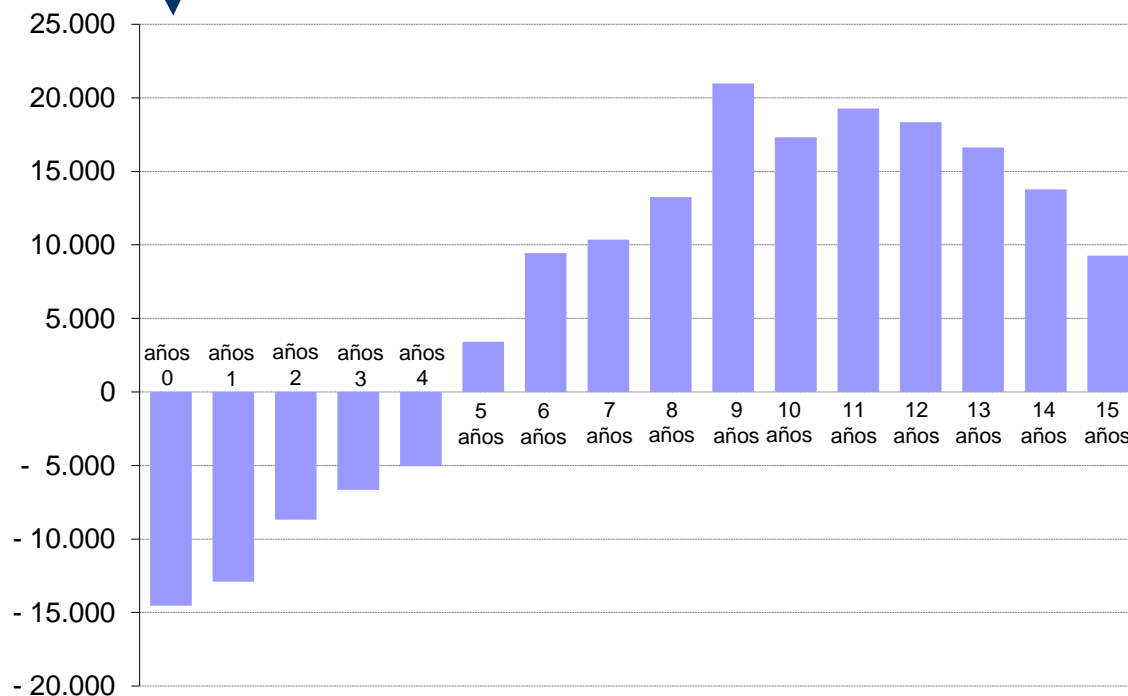
Edad	Año 2008	Año 2018
0 años	81.618	67.076
1 año	83.412	70.507
2 años	81.283	72.610
3 años	80.280	73.617
4 años	77.695	72.656
5 años	74.002	77.428
6 años	72.085	81.537
7 años	72.212	82.570
8 años	69.402	82.655
9 años	66.323	87.294
10 años	66.766	84.094
11 años	64.791	84.078
12 años	64.284	82.623
13 años	64.672	81.292
14 años	65.126	78.911
15 años	66.656	75.930

FUENTE: Elaboración propia a partir de los datos del padrón municipal del INE y del IDESCAT.

# EN 2018 HAY CASI 50 MIL NIÑOS MENOS DE 0 A 4 AÑOS, DE LOS QUE HABÍA EN 2008

## DIFERENCIA DE POBLACIÓN DE 0 A 15 AÑOS EMPADRONADA ENTRE 2018 Y 2008

En 2018, había 14.542 niños/as menos de 0 años de los que había diez años antes.



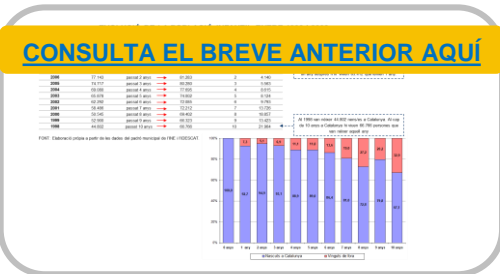
Edad	Año 2008	Año 2018
<b>0 años</b>	81.618	67.076
<b>1 año</b>	83.412	70.507
<b>2 años</b>	81.283	72.610
<b>3 años</b>	80.280	73.617
<b>4 años</b>	77.695	72.656
<b>5 años</b>	74.002	77.428
<b>6 años</b>	72.085	81.537
<b>7 años</b>	72.212	82.570
<b>8 años</b>	69.402	82.655
<b>9 años</b>	66.323	87.294
<b>10 años</b>	66.766	84.094
<b>11 años</b>	64.791	84.078
<b>12 años</b>	64.284	82.623
<b>13 años</b>	64.672	81.292
<b>14 años</b>	65.126	78.911
<b>15 años</b>	66.656	75.930

FUENTE: Elaboración propia a partir de los datos del padrón municipal del INE y del IDESCAT.

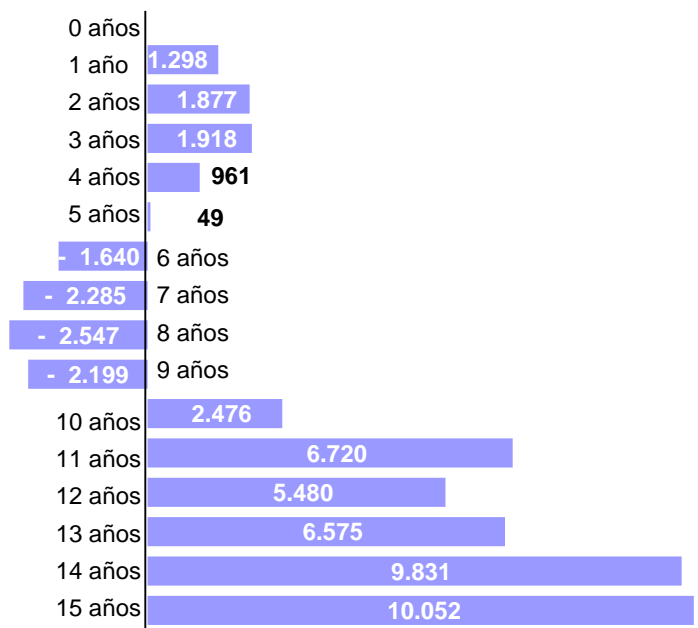
# LOS DATOS PONEN DE MANIFIESTO QUE HAY NIÑOS NACIDOS EN CATALUÑA ENTRE 2009 Y 2012 QUE ACTUALMENTE YA NO VIVEN AHÍ

## EVOLUCIÓN DE LA POBLACIÓN INFANTIL 2003 - 2018

Año de nacimiento	Efectivos con 0 años de edad		Viven en Cataluña en 2008	Edad en 2008	Incremento "Recién llegados"
2018	67.076		67.076	0	
2017	69.209	pasado 1 año →	70.507	1	1.298
2016	70.733	pasado 2 años →	72.610	2	1.877
2015	71.699	pasado 3 años →	73.617	3	1.918
2014	71.695	pasado 4 años →	72.656	4	961
2013	77.379	pasado 5 años →	77.428	5	49
2012	83.177	pasado 6 años →	81.537	6	- 1.640
2011	84.855	pasado 7 años →	82.570	7	- 2.285
2010	85.202	pasado 8 años →	82.655	8	- 2.547
2009	89.493	pasado 9 años →	87.294	9	- 2.199
2008	81.618	pasado 10 años →	84.094	10	2.476
2007	77.358	pasado 11 años →	84.078	11	6.720
2006	77.143	pasado 12 años →	82.623	12	5.480
2005	74.717	pasado 13 años →	81.292	13	6.575
2004	69.080	pasado 14 años →	78.911	14	9.831
2003	65.878	pasado 15 años →	75.930	15	10.052



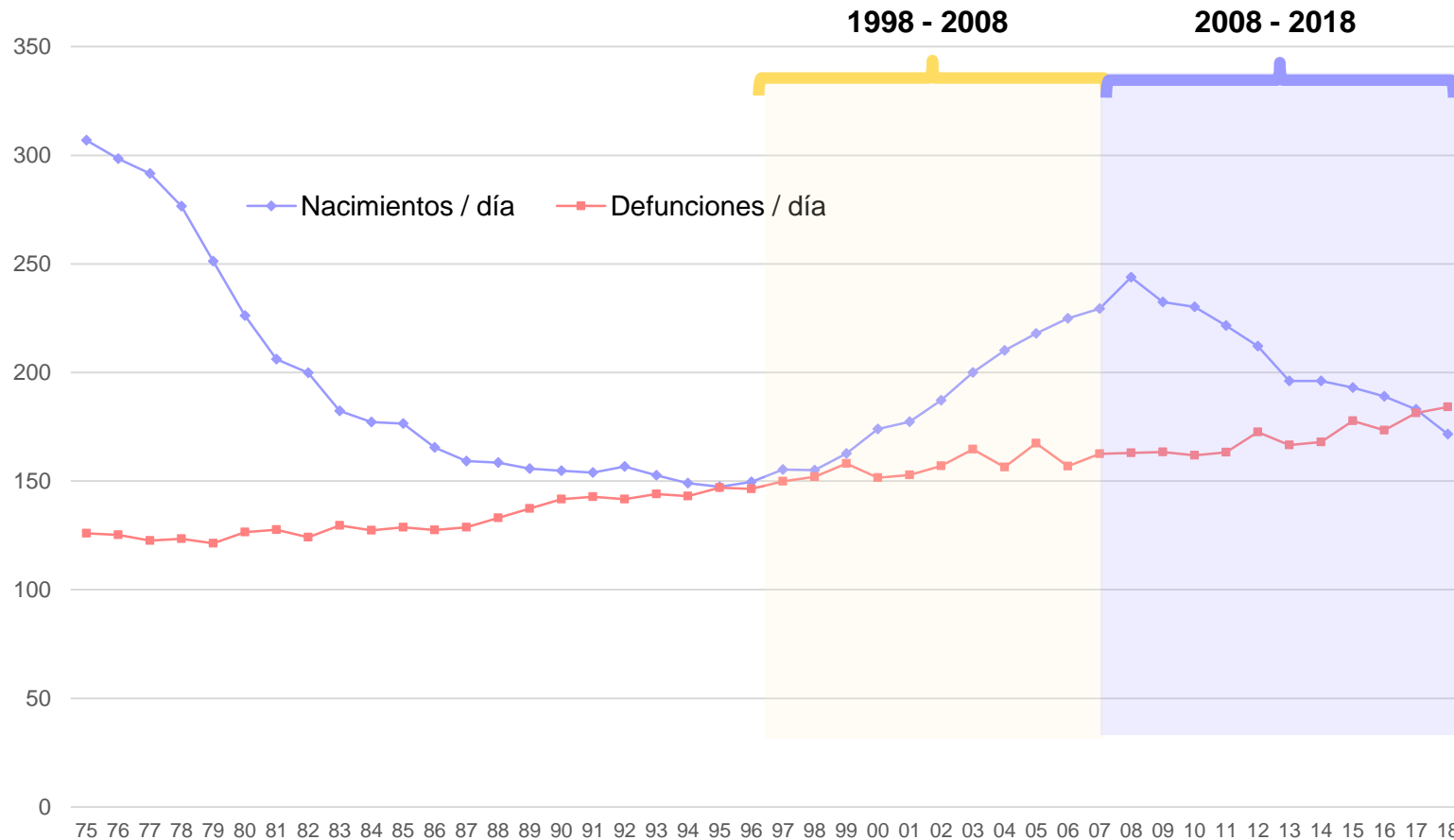
En los últimos 10 años el número de los más pequeños llegados a Cataluña, conjuntamente, ha disminuido. La disminución de efectivos se concentra entre 2009 y 2012, en plena crisis. Todo lo contrario de lo que había pasado la década anterior



FUENTE: Elaboración propia a partir de los datos del padrón municipal del INE y del IDESCAT.

# DURANTE LA ÚLTIMA DÉCADA LA NATALIDAD HA SUFRIDO UN FUERTE DESCENSO, HASTA LLEGAR A QUEDAR POR DEBAJO DE LAS DEFUNCIONES EN EL AÑO 2018

## EVOLUCIÓN DEL NÚMERO DE NACIMIENTOS Y DEFUNCIONES AL DÍA 1975 - 2018



FUENTE: Elaboración propia a partir de los datos del padrón municipal del INE y del IDESCAT.

# GRACIAS

**Esperamos que este documento haya sido de vuestro interés.**

Podéis encontrar otros [Breves de datos](#) en nuestra web.