

GESOP

BREU DE DADES

LA POBLACIÓ INFANTIL ENTRE 1998 I 2008

MARÇ 2009

PRESENTACIÓ:

GESOP realitza de forma contínua estudis diversos sobre la realitat social més propera. Algunes de les dades amb les que es treballen i s'elaboren propostes o informes provenen de fonts oficials. En moltes ocasions es tracta d'informació prèvia o complementària a projectes puntuals.

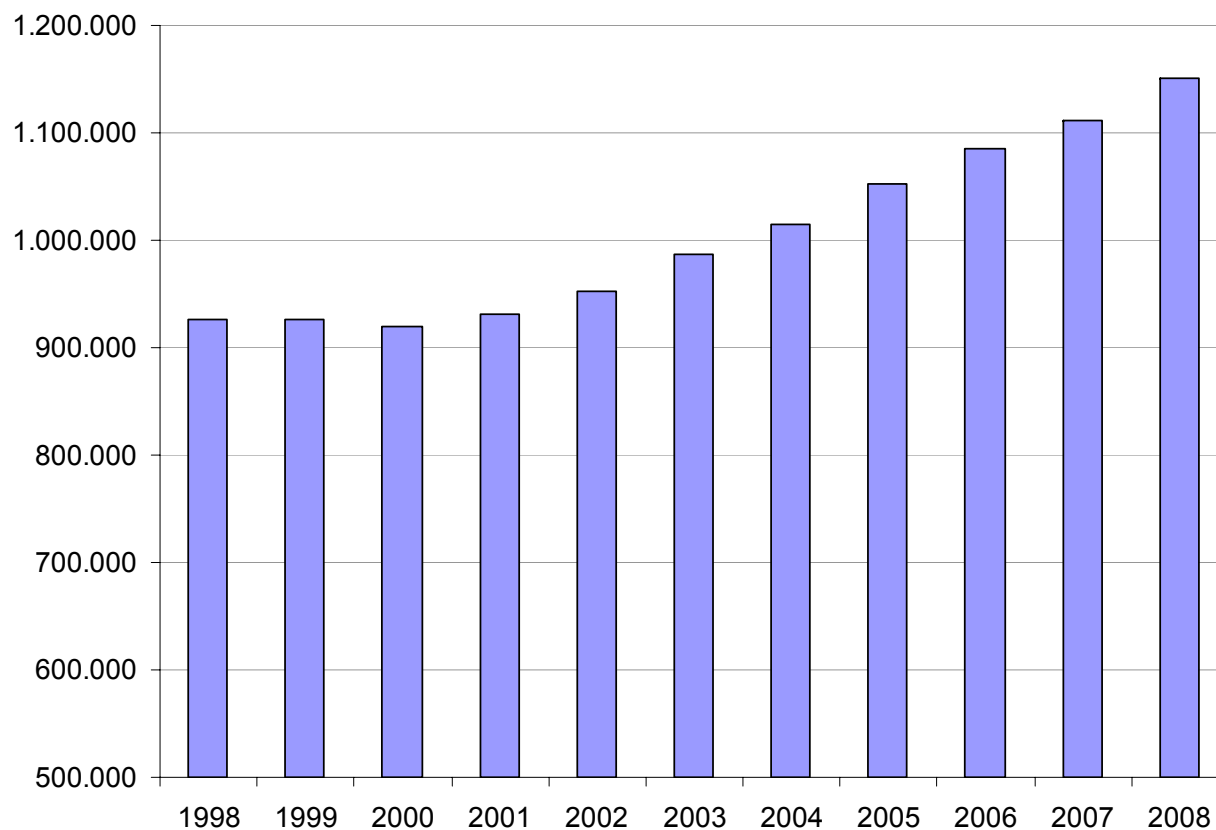
Des de GESOP es vol donar a conèixer aquesta informació a tota aquella gent que per motius diferents, professionals o docents, o per estricta curiositat puguin estar-ne interessats.

En aquesta ocasió, amb la que volem encetar aquests breus de dades, us presentem una radiografia de l'evolució de la població a Catalunya en l'última dècada.

Concretament, les dades que us presentem a les següents pàgines **es centren en l'evolució de la població infantil** entre els anys 1998 i 2008. Totes les dades amb les que es treballen procedeixen de l'Idescat i de l'INE.

EVOLUCIÓ DE LA POBLACIÓ INFANTIL ENTRE 1998 I 2008

**La població fins a 15 anys ha augmentat un 24% en els últims 10 anys (front el 17% del total de la població).
De 926.184 al 1998 a 1.150.607 al 2008**



Any	0 a 15 anys
1998	926.184
1999	925.916
2000	919.590
2001	931.253
2002	952.407
2003	986.582
2004	1.014.179
2005	1.051.833
2006	1.085.283
2007	1.111.408
2008	1.150.607

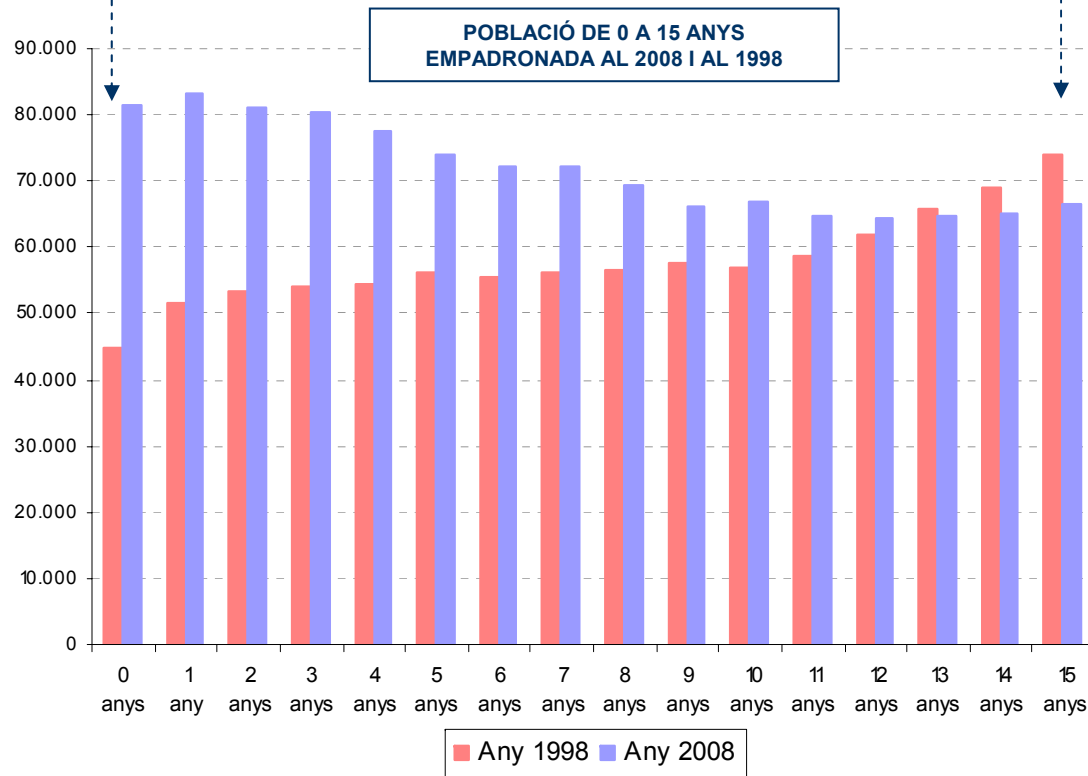
FONT: Elaboració pròpia a partir de les dades del padró municipal de l'INE i l'IDESCAT.

EVOLUCIÓ DE LA POBLACIÓ INFANTIL ENTRE 1998 I 2008

Entre els més petits, és on hi ha un major número d'efectius en relació a 10 anys enrere

Al 1998 hi havia 44.802 nois/es d'entre 0 i 1 any. Al 2008, n'hi havia 81.618

Al 1998 hi havia 73.988 nois/es de 15 anys. Al 2008, n'hi havia 66.656



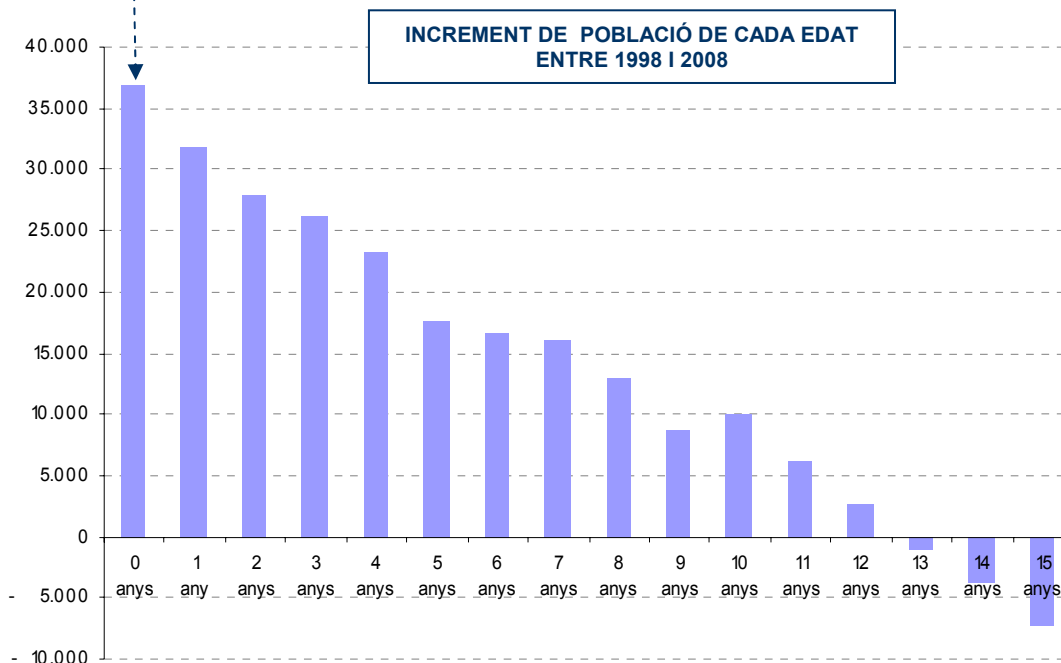
Edat	Any 1998	Any 2008
0 anys	44.802	81.618
1 any	51.601	83.412
2 anys	53.272	81.283
3 anys	54.185	80.280
4 anys	54.358	77.695
5 anys	56.313	74.002
6 anys	55.472	72.085
7 anys	56.104	72.212
8 anys	56.541	69.402
9 anys	57.694	66.323
10 anys	56.761	66.766
11 anys	58.619	64.791
12 anys	61.730	64.284
13 anys	65.814	64.672
14 anys	68.930	65.126
15 anys	73.988	66.656

FONT: Elaboració pròpia a partir de les dades del padró municipal de l'INE i l'IDESCAT.

EVOLUCIÓ DE LA POBLACIÓ INFANTIL ENTRE 1998 I 2008

Els últims 10 anys la població infantil (any per any) no ha parat de créixer

Al 2008, hi havia 36.816 nens/es més que deu anys abans. Això significa un increment superior al 80%



Edat	Any 1998	Any 2008	Increment
0 anys	44.802	81.618	36.816
1 any	51.601	83.412	31.811
2 anys	53.272	81.283	28.011
3 anys	54.185	80.280	26.095
4 anys	54.358	77.695	23.337
5 anys	56.313	74.002	17.689
6 anys	55.472	72.085	16.613
7 anys	56.104	72.212	16.108
8 anys	56.541	69.402	12.861
9 anys	57.694	66.323	8.629
10 anys	56.761	66.766	10.005
11 anys	58.619	64.791	6.172
12 anys	61.730	64.284	2.554
13 anys	65.814	64.672	- 1.142
14 anys	68.930	65.126	- 3.804
15 anys	73.988	66.656	- 7.332

FONT: Elaboració pròpia a partir de les dades del padró municipal de l'INE i l'IDESCAT.

EVOLUCIÓ DE LA POBLACIÓ INFANTIL ENTRE 1998 I 2008

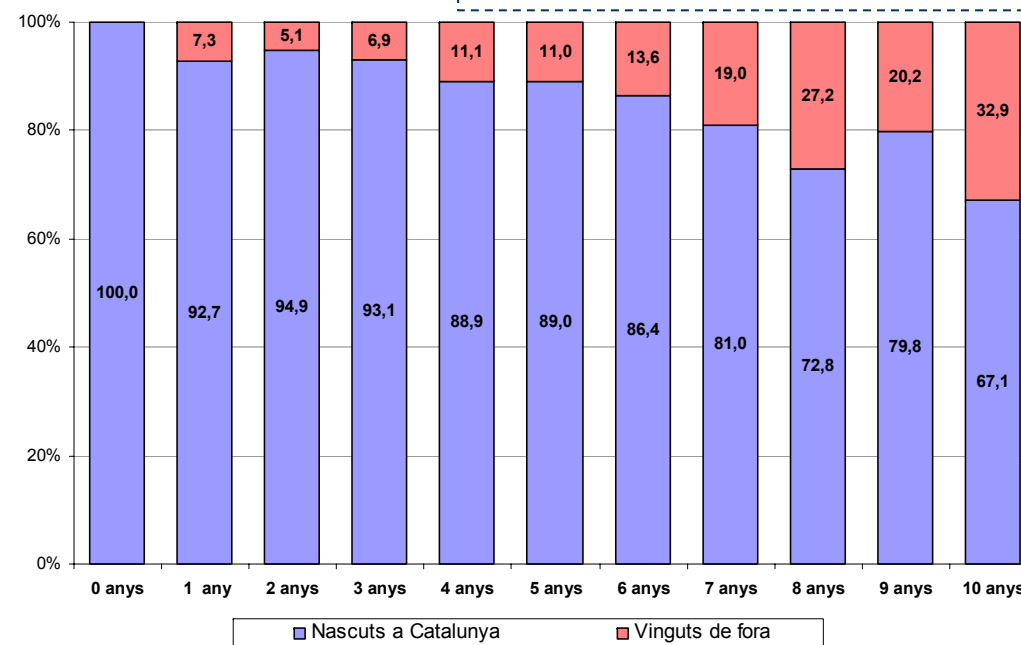
Dels nois/es que el 2008 tenien 10 anys, més del 30% no havia nascut a Catalunya

Any de Naixement	Efectius amb 0 anys d'edat		Viuen a Catalunya al 2008	Edat al 2008	Increment "Nouvinguts"
2008	81.618		81.618	0	
2007	77.358	passat 1 any →	83.412	1	6.054
2006	77.143	passat 2 anys →	81.283	2	4.140
2005	74.717	passat 3 anys →	80.280	3	5.563
2004	69.080	passat 4 anys →	77.695	4	8.615
2003	65.878	passat 5 anys →	74.002	5	8.124
2002	62.292	passat 6 anys →	72.085	6	9.793
2001	58.486	passat 7 anys →	72.212	7	13.726
2000	50.545	passat 8 anys →	69.402	8	18.857
1999	52.900	passat 9 anys →	66.323	9	13.423
1998	44.802	passat 10 anys →	66.766	10	21.964

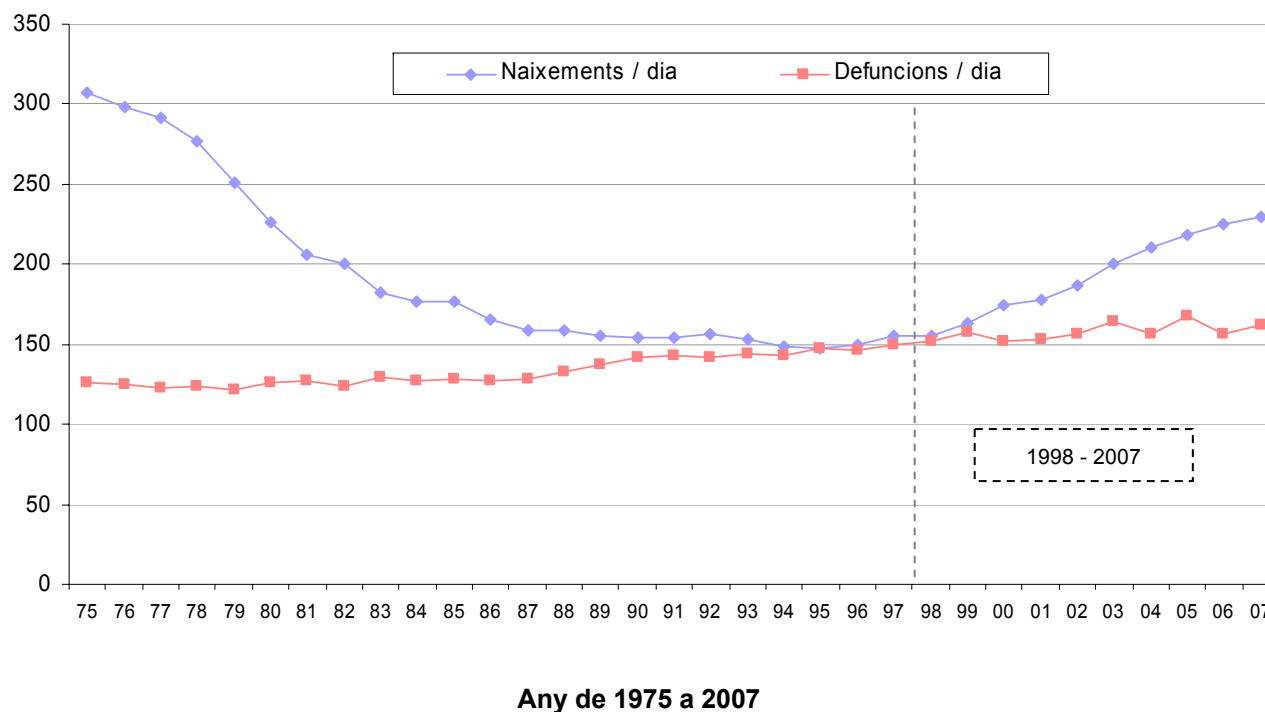
Al 2007 van néixer 77.358 nens/es a Catalunya, però un any després n'hi vivien 83.412 que tenien 1 any.

Al 1998 van néixer 44.802 nens/es a Catalunya. Al cap de 10 anys a Catalunya hi viuen 66.766 persones que van néixer aquell any

FONT: Elaboració pròpia a partir de les dades del padró municipal de l'INE i l'IDESCAT.



En l'última dècada, els naixements tornen a superar les defuncions



Any	Naixements / dia	Defuncions / dia	Saldo
75	307	126	181
76	298	125	173
77	292	123	169
78	277	123	153
79	251	121	130
80	226	126	100
81	206	128	78
82	200	124	76
83	182	130	53
84	177	127	50
85	177	129	48
86	166	127	38
87	159	129	31
88	158	133	25
89	156	137	18
90	155	142	13
91	154	143	11
92	157	142	15
93	153	144	9
94	149	143	6
95	147	147	0
96	150	146	3
97	155	150	6
98	155	152	3
99	163	158	5
00	174	152	22
01	177	153	24
02	187	157	30
03	200	165	35
04	210	156	54
05	218	167	50
06	225	157	68
07	229	163	67

FONT: Elaboració pròpia a partir de les dades del padró municipal de l'INE i l'IDESCAT. Per aquesta dada encara no es disposa de la informació de 2008.