

L'ÒMNIBUS *de*
GESOP

TRES ANYS D'ÒMNIBUS

SETEMBRE 2011



PRESENTACIÓ:

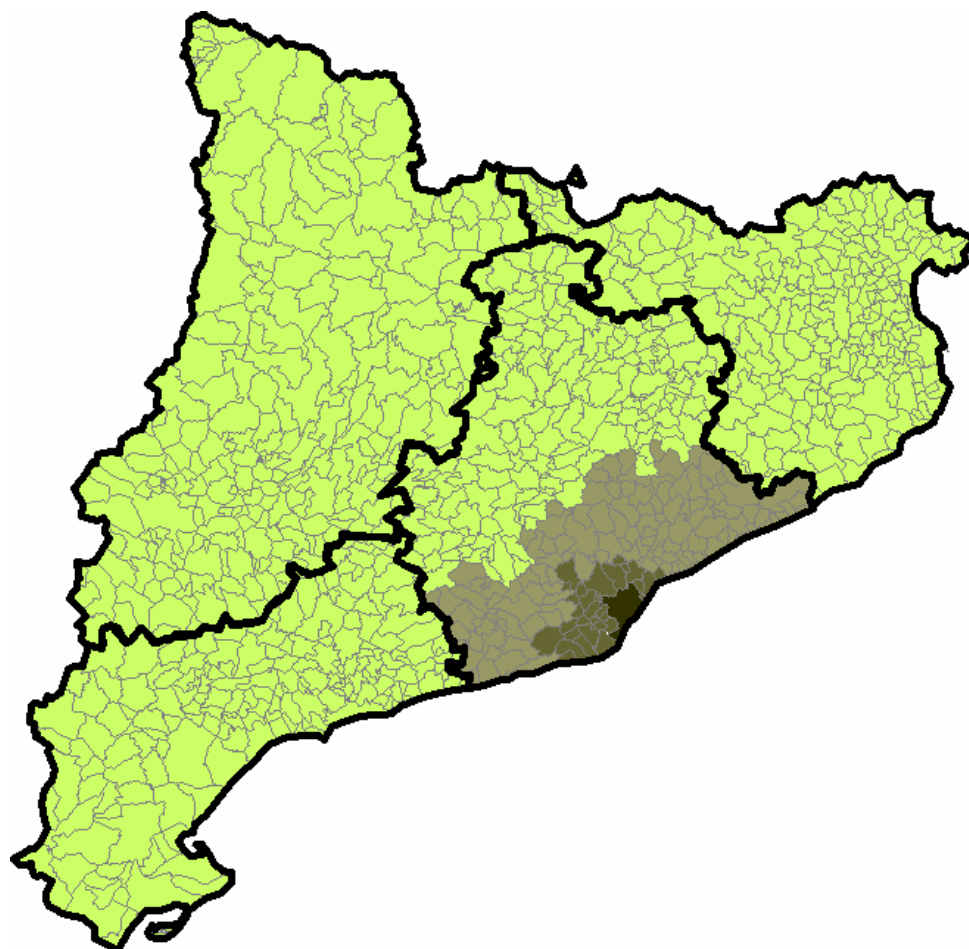
Al juliol de 2008, Gesop va endegar un projecte nou: L'Òmnibus. Amb aquest estudi s'ofereix la possibilitat de fer consultes periòdiques sobre aspectes d'interès tant per a empreses privades, administracions i entitats del tercer sector, de manera àgil i econòmica.

En les tretze onades que s'han fet fins ara:

- S'han entrevistat a 20.800 persones
- Les entrevistes es realitzen telefònicament
- La periodicitat és trimestral
- Es realitzen 1.600 enquestes per onada

En el document següent es presenta una breu anàlisi de les dades socioeconòmiques obtingudes des de juliol d'ara fa tres anys, comparant-ho amb les dades reals del conjunt de Catalunya sempre que hi hagi dades estadístiques oficials que ho permetin.

Distribució de la població de Catalunya segons els àmbits de l'Òmnibus



TOTAL POBLACIÓ (2010)

7.512.381

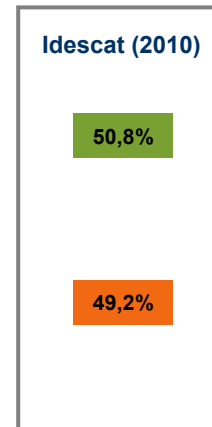
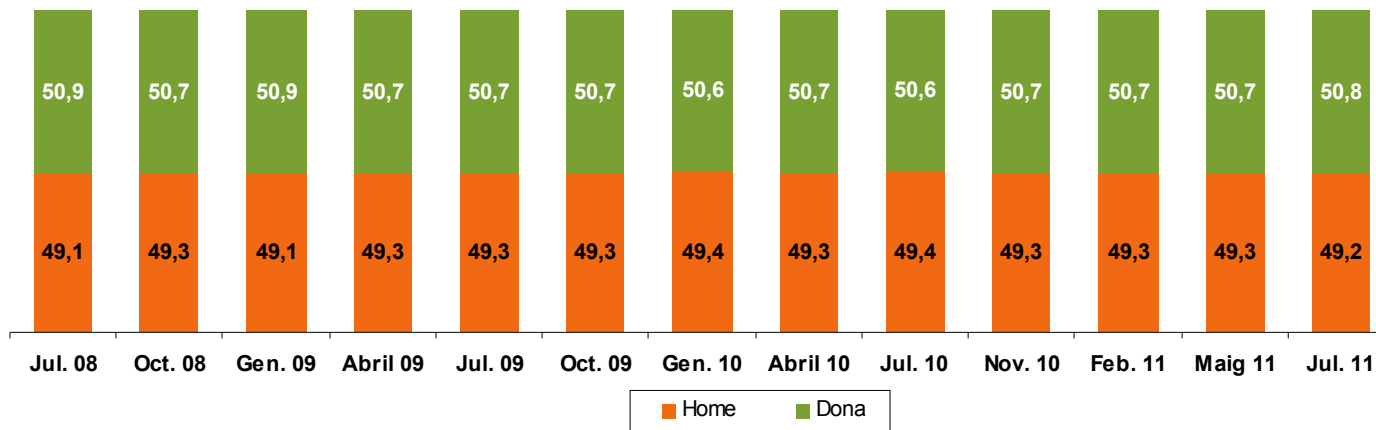
- **Barcelona ciutat: 1.619.337**
 - **Àrea Metropolitana*: 1.580.120**
 - **Resta regió Metropolitana**: 1.813.504**
 - **Resta de Catalunya: 2.499.420**
- **Resta província Barcelona: 498.186**
 - **Província Girona: 753.046**
 - **Província Lleida: 439.768**
 - **Província Tarragona: 808.420**

(*) Els municipis inclosos en l'Àrea Metropolitana de Barcelona són: Badalona, Badia del Vallès, Barberà del Vallès, Begues, Castellbisbal, Castelldefels, Cerdanyola del Vallès, Cornellà de Llobregat, Esplugues de Llobregat, Gavà, L'Hospitalet de Llobregat, Molins de Rei, Montcada i Reixac, Montgat, Palleja, El Papiol, El Prat de Llobregat, Ripollet, Sant Adrià del Besòs, Sant Andreu de la Barca, Sant Boi de Llobregat, Sant Climent de Llobregat, Sant Cugat del Vallès, Sant Feliu de Llobregat, Sant Joan Despí, Sant Just Desvern, Sant Vicenç dels Horts, Santa Coloma de Cervelló, Santa Coloma de Gramanet, Tiana, Torrelles de Llobregat, Viladecans.

(**) La resta de la Regió Metropolitana de Barcelona inclou les següents comarques: Barcelonès, Baix Llobregat, Maresme, Garraf, Alt Penedès, Vallès Occidental i Vallès Oriental amb excepció dels municipis inclosos a l'Àrea Metropolitana de Barcelona.

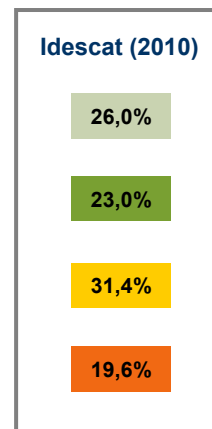
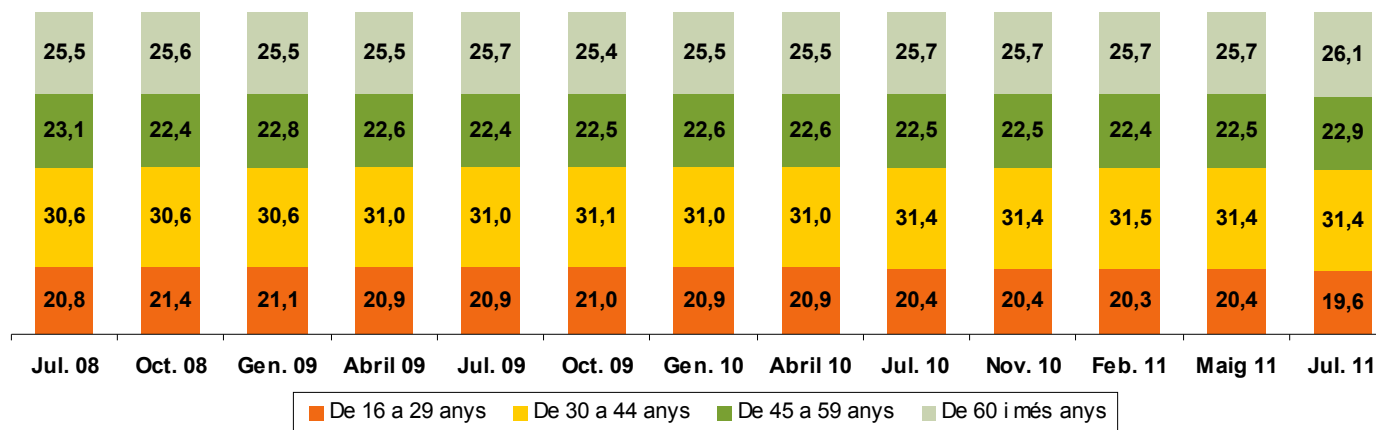
SEXE I EDAT DE L'ENTREVISTAT

Sexe de l'entrevistat



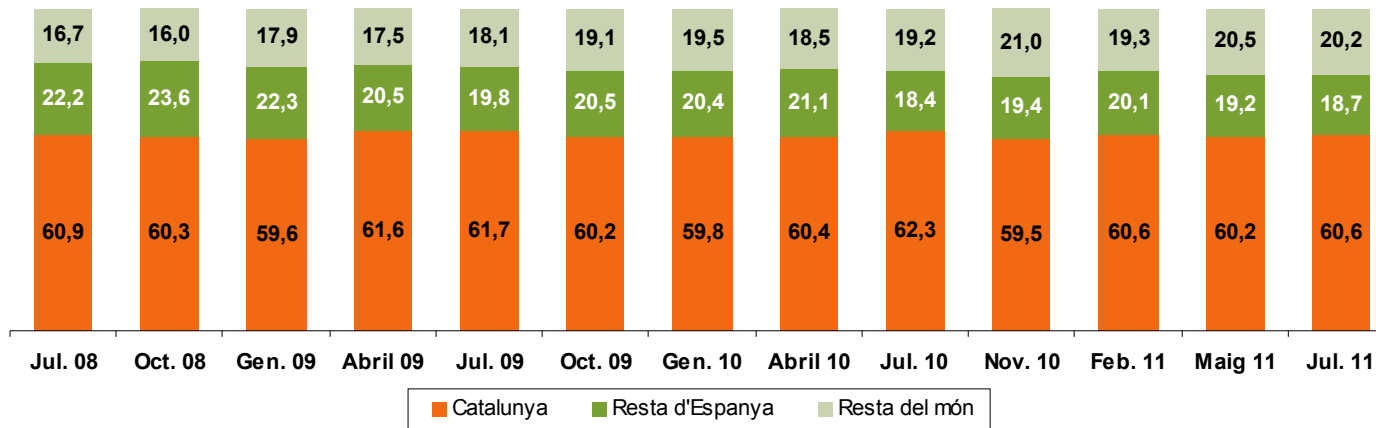
Les proporcions de població de L'Òmnibus de GESOP s'adiuen amb les dades de població real que publica l'Idescat.

Em podria dir quants anys té vostè?



LLOC DE NAIXEMENT I NACIONALITAT

On va néixer vostè, on vivien els seus pares quan va néixer?



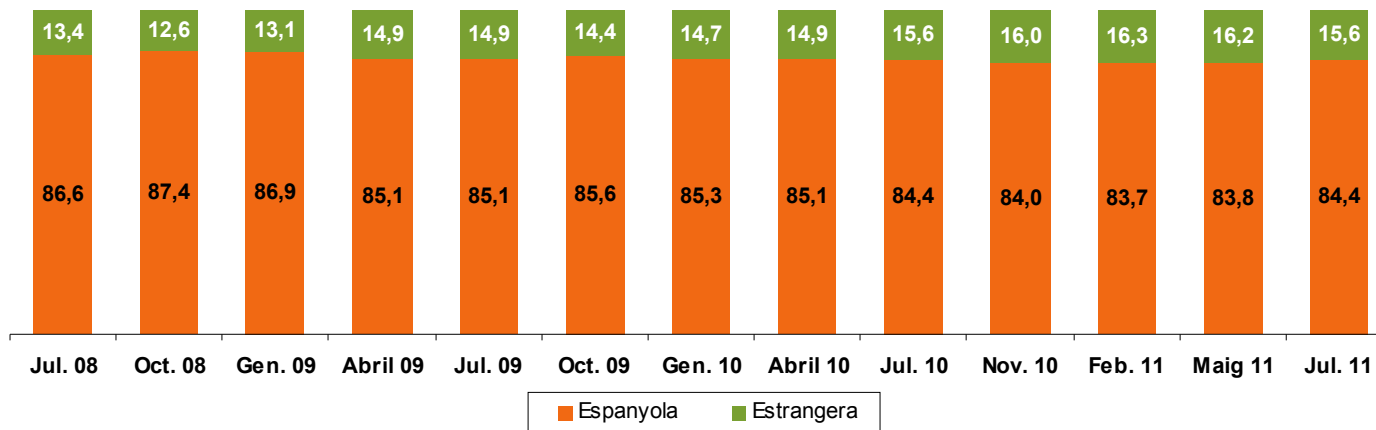
Idescat (2010)

17,5%

19,8%

62,7%

Em podria dir quina és la seva nacionalitat?



Idescat (2010)

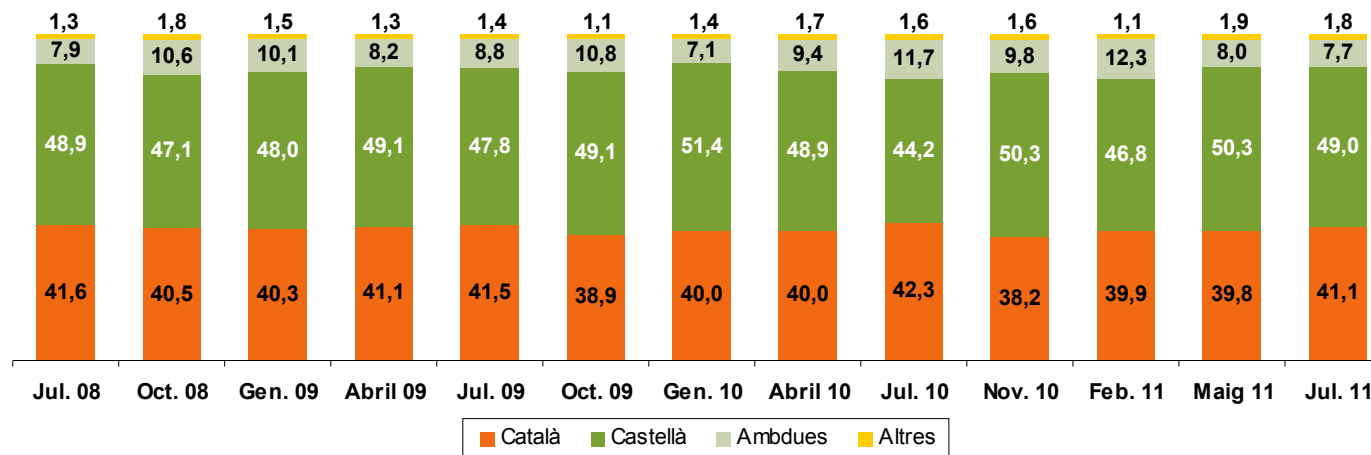
16,0%

83,8%

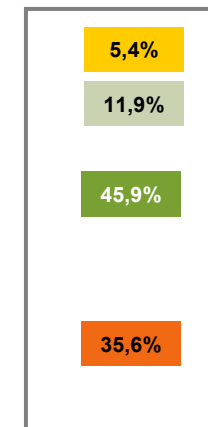
El 5,4% dels que tenen nacionalitat espanyola la van adquirir amb posterioritat al seu naixement. Representa un 4,6% de la població total (L'Òmnibus de GESOP Juliol 2011)

LLENGUA HABITUAL

Em podria dir en quina llengua s'expressa vostè habitualment, en català o en castellà?



Enquesta d'Usos lingüístics (2008)

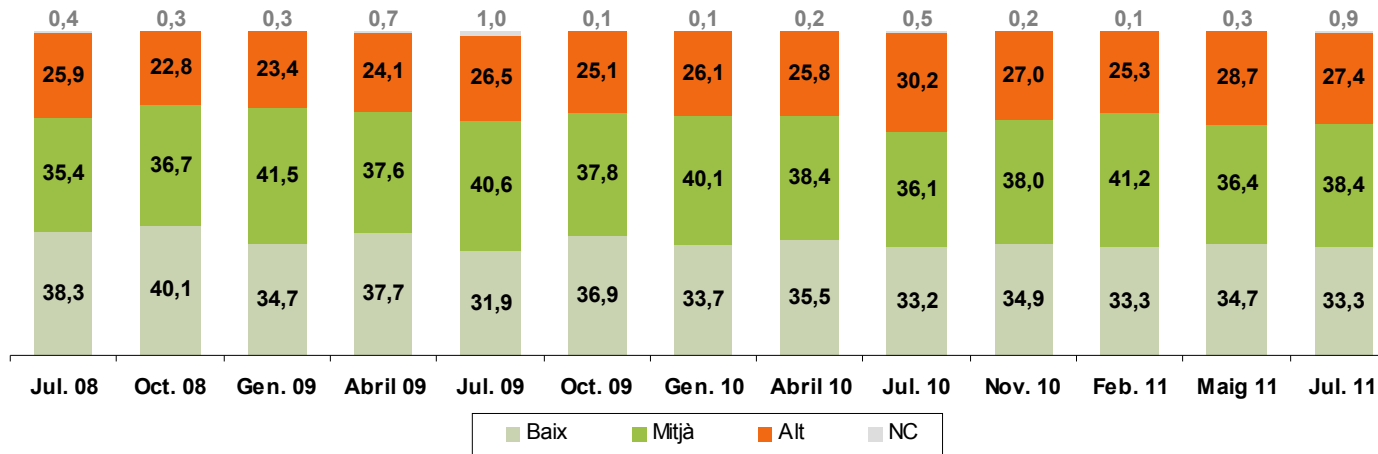


Llengua habitual: llengua que la persona entrevistada utilitza més sovint. Aquesta llengua pot coincidir o no amb la llengua inicial o la llengua d'identificació. (Enquesta d'Usos Lingüístics).

La formulació de la pregunta a l'Òmnibus de GESOP és lleugerament diferent, donat que inclou a l'enunciat la dicotomia català/castellà, el que fa que més entrevistats es decantin per una de les dues.

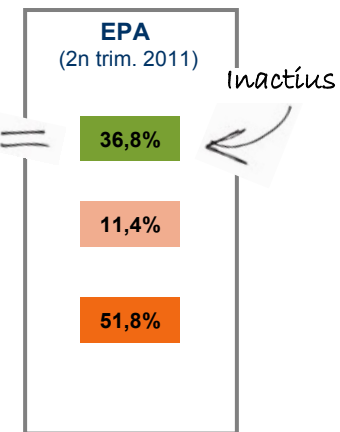
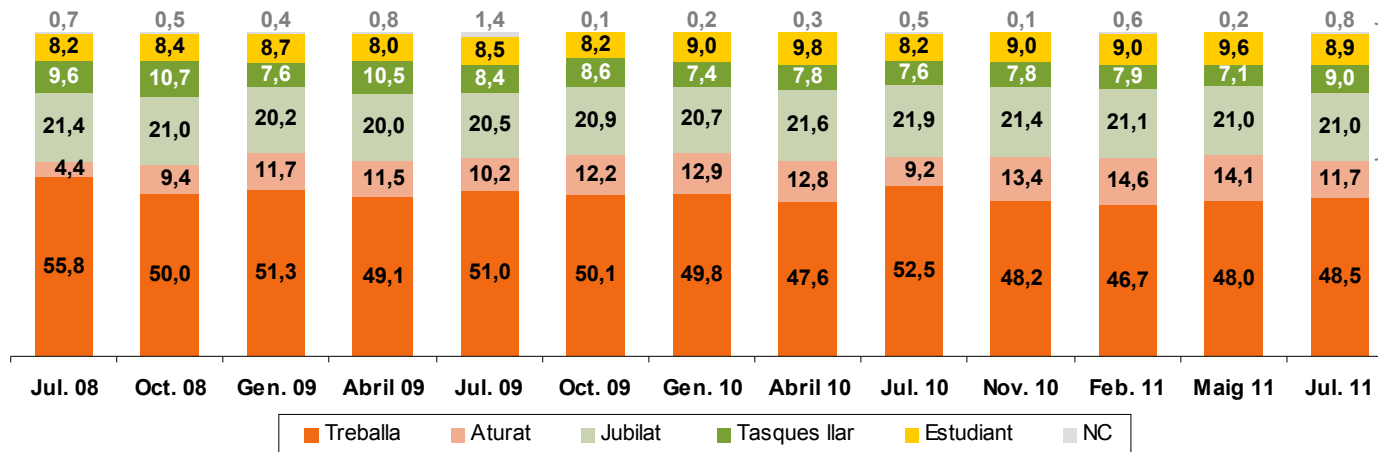
NIVELL D'ESTUDIS I ACTIVITAT DE L'ENTREVISTAT

Podria dir-me quin és el seu nivell d'estudis acabats?



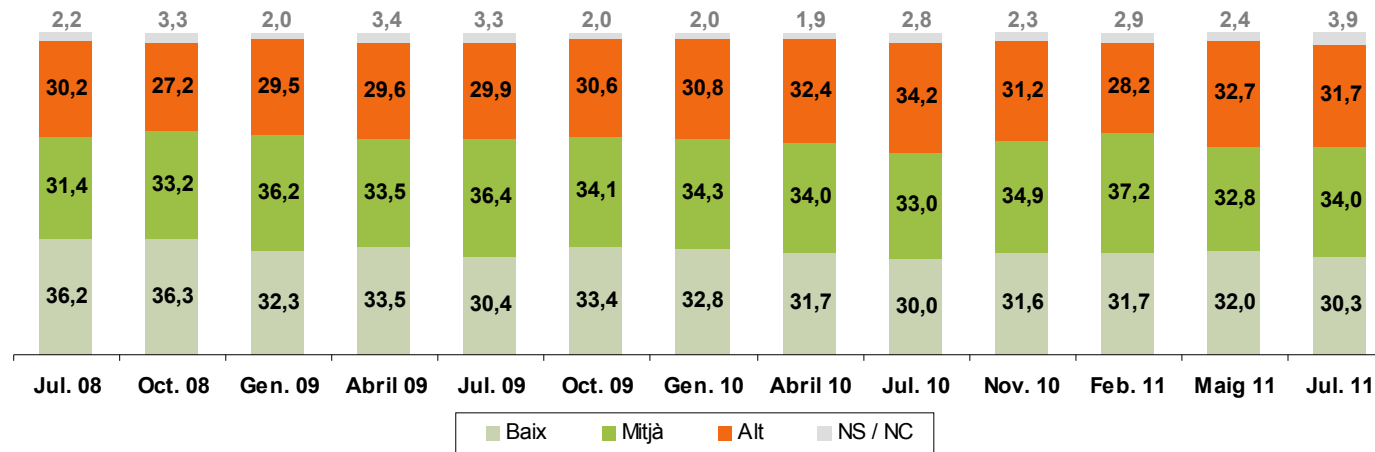
Segons l'Enquesta de Població Activa (EPA, 2n trimestre de 2011), un 24,8% de catalans té un nivell d'estudis alt.

I podria dir-me quina és la seva ocupació actual?

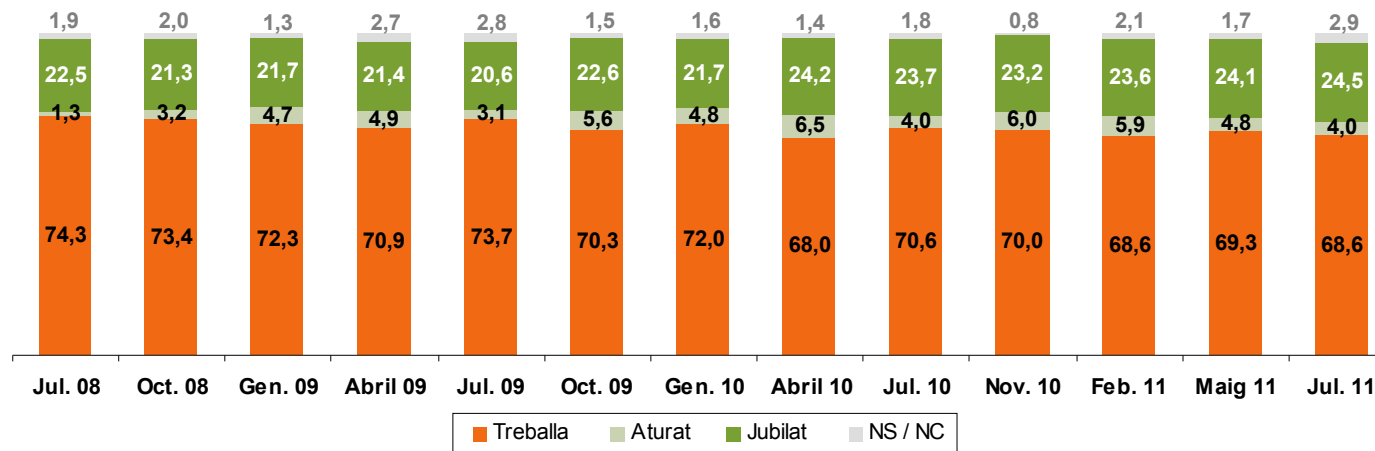


NIVELL D'ESTUDIS I ACTIVITAT DE LA PERSONA QUE APORTA MÉS INGRESSOS A LA LLAR

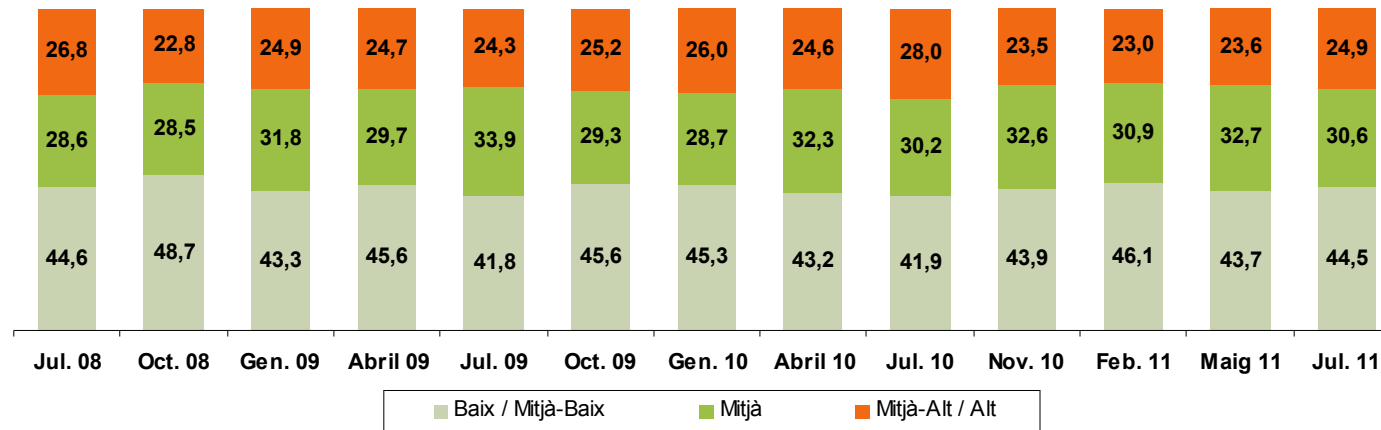
Em podria dir el nivell d'estudis acabats de la persona que aporta més ingressos a la llar?



Em podria dir quina és l'activitat actual de la persona que aporta més ingressos a la llar?



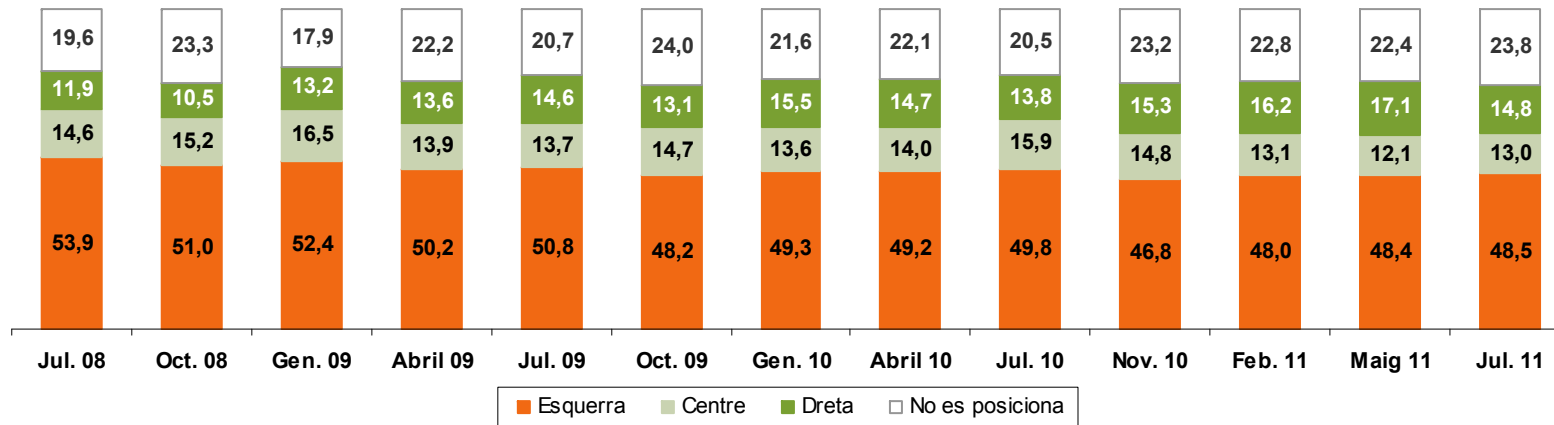
ESTATUS SOCIOECONÒMIC



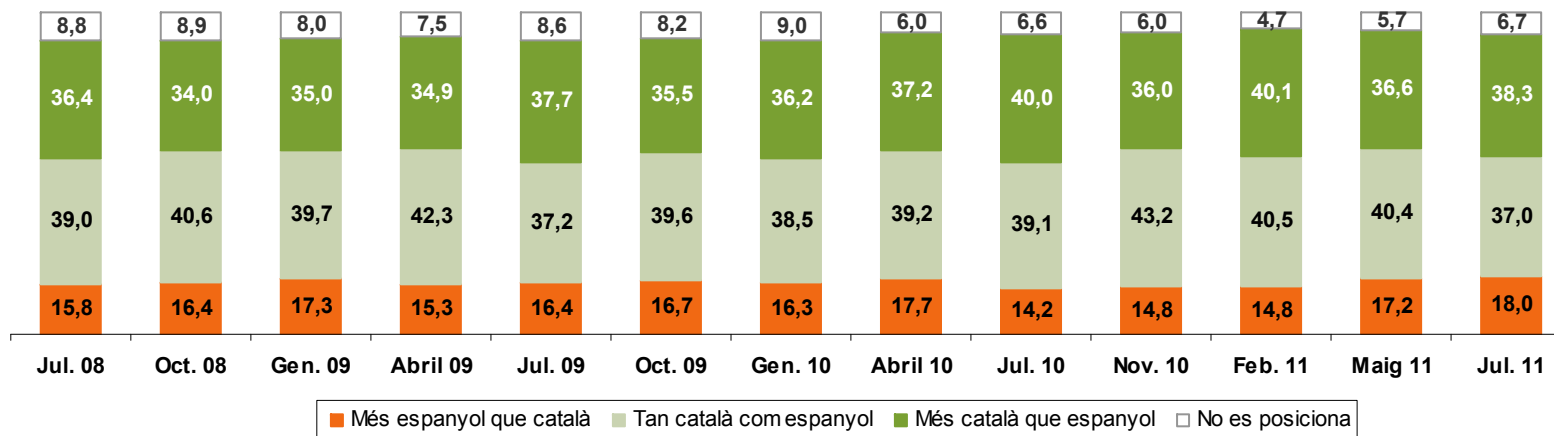
Aquesta variable es construeix a partir del nivell d'estudis finalitzats i la situació laboral de la persona que aporta més ingressos a la llar.

IDEOLOGIA I SENTIMENT DE PERTINENÇA

De les següents opcions ideològiques que li citaré a continuació, de quina se sent més proper?



I de quina de les següents situacions se sent més proper?



GESOP

Gabinet d'Estudis Socials i Opinió Pública, S.L.

C/. Lull 102, 4rt. 3a. 08005 Barcelona

Tel. 93 300 07 42 Fax 93 300 55 22

www.gesop.net

www.twitter.com/@_GESOP