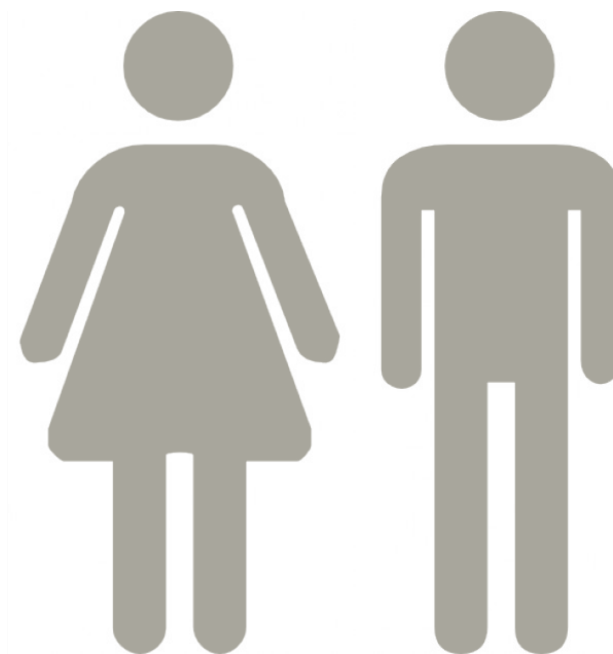


# BREU DE DADES - 28

## 2016. ESCLETXES DE GÈNERE



# PRESENTACIÓ

Amb motiu del **Dia Internacional de la Dona** des de GESOP hem elaborat un nou **Breu de Dades** amb l'objectiu d'aportar alguns apunts sobre la situació d'igualtat de gènere al nostre país. En concret, les dades presentades fan referència a alguns dels aspectes més importants en la vida quotidiana de les persones: formació, treball i tasques familiars o de la llar.

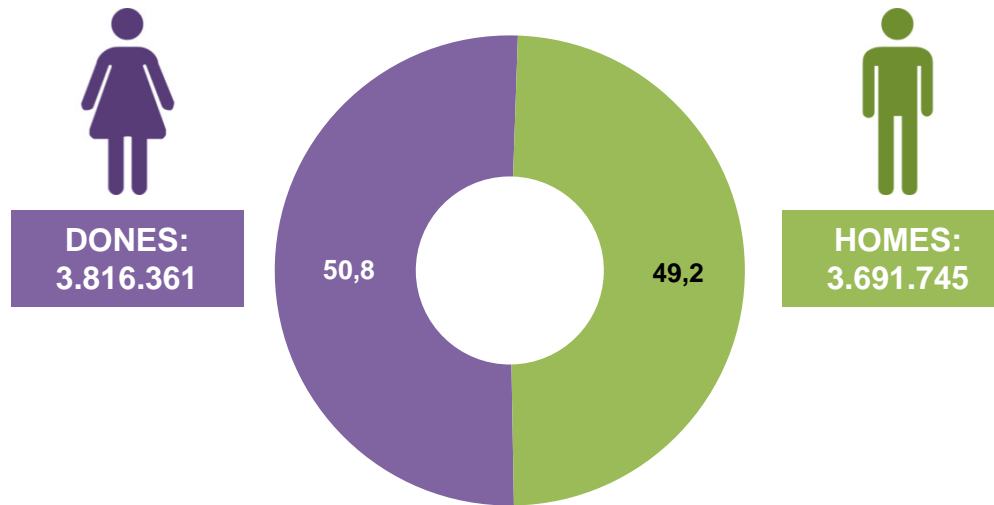
En concret, a les següents pàgines hi podreu observar:

- Que hi ha **més dones que homes** que es matriculen **a la universitat**, però que hi ha força diferències a l'hora d'escollir la titulació.
- Que en el **mercat laboral**, **hi ha més homes ocupats que dones**. Les dones treballen més al sector serveis i és més comú que s'acullin a la jornada parcial. El **sou mitjà de les dones és inferior en totes les categories professionals**.
- Que el **temps** que dediquen **les dones a les tasques de la llar dobla** el que hi dediquen **els homes**.
- Que les excedències per la **cura de familiars o fills** són gairebé **exclusives de les dones**.

# En el conjunt de la població catalana hi ha pràcticament la mateixa proporció d'homes i dones



## POBLACIÓ PER SEXE I EDAT



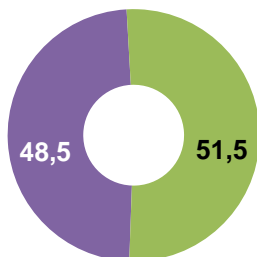
**Població total:**

7.508.106

Fins als 50 anys hi ha més homes que dones. A partir dels 50 anys, en canvi, dominen les dones.

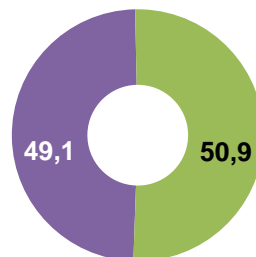
### De 0 a 24 anys

1.889.535



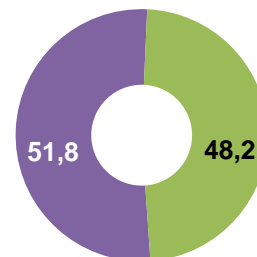
### De 25 a 49 anys

2.865.038



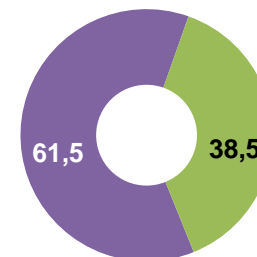
### De 50 a 74 anys

2.080.280



### De 75 i més anys

673.253

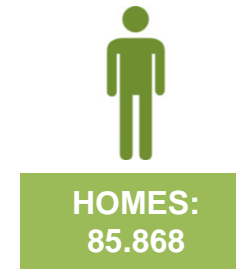
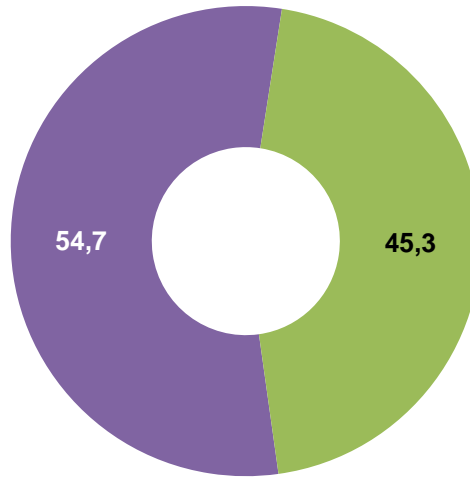


FONT: Elaboració pròpia a partir de les dades del padró municipal de l'INE. Dades de 2015

# El número de dones matriculades a la universitat a estudis de grau supera el d'homes



## ALUMNES MATRICULATS A ESTUDIS DE GRAU DE LES UNIVERSITATS CATALANES. CURS 2013-2014

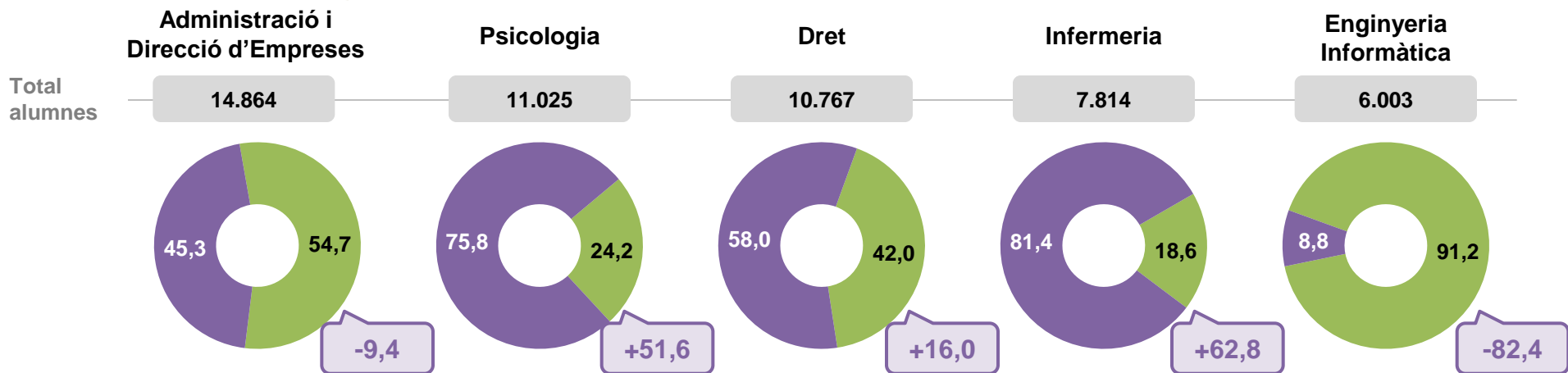


**Total universitaris/es:**

189.473

**+9,4**

En els cinc graus amb més matriculats s'aprecien diferències importants entre les preferències d'homes i dones



FONT: Elaboració pròpia a partir de les dades del Departament d'Ensenyament de la Generalitat de Catalunya. Dades del Curs 2013-2014.

**Les carreres més triades per homes i dones difereixen notablement. Les vinculades amb el sector educatiu predominen entre les dones i les enginyeries entre els homes**

**ELS ESTUDIS DE GRAU DE LES UNIVERSITATS CATALANES AMB MÉS MATRICULATS. CURS 2013-2014**



**10 CARRERES AMB MÉS DONES MATRICULADES**

ESTUDIS DE GRAU
1 PSICOLOGIA
2 ADMINISTRACIÓ I DIRECCIÓ D'EMPRESES
<b>3 INFERMERIA</b>
4 DRET
5 MEDICINA
<b>6 EDUCACIÓ SOCIAL</b>
<b>7 EDUCACIÓ INFANTIL</b>
<b>8 TURISME</b>
<b>9 EDUCACIÓ PRIMÀRIA</b>
<b>10 MESTRE D'EDUCACIÓ PRIMÀRIA</b>



**10 CARRERES AMB MÉS HOMES MATRICULATS**

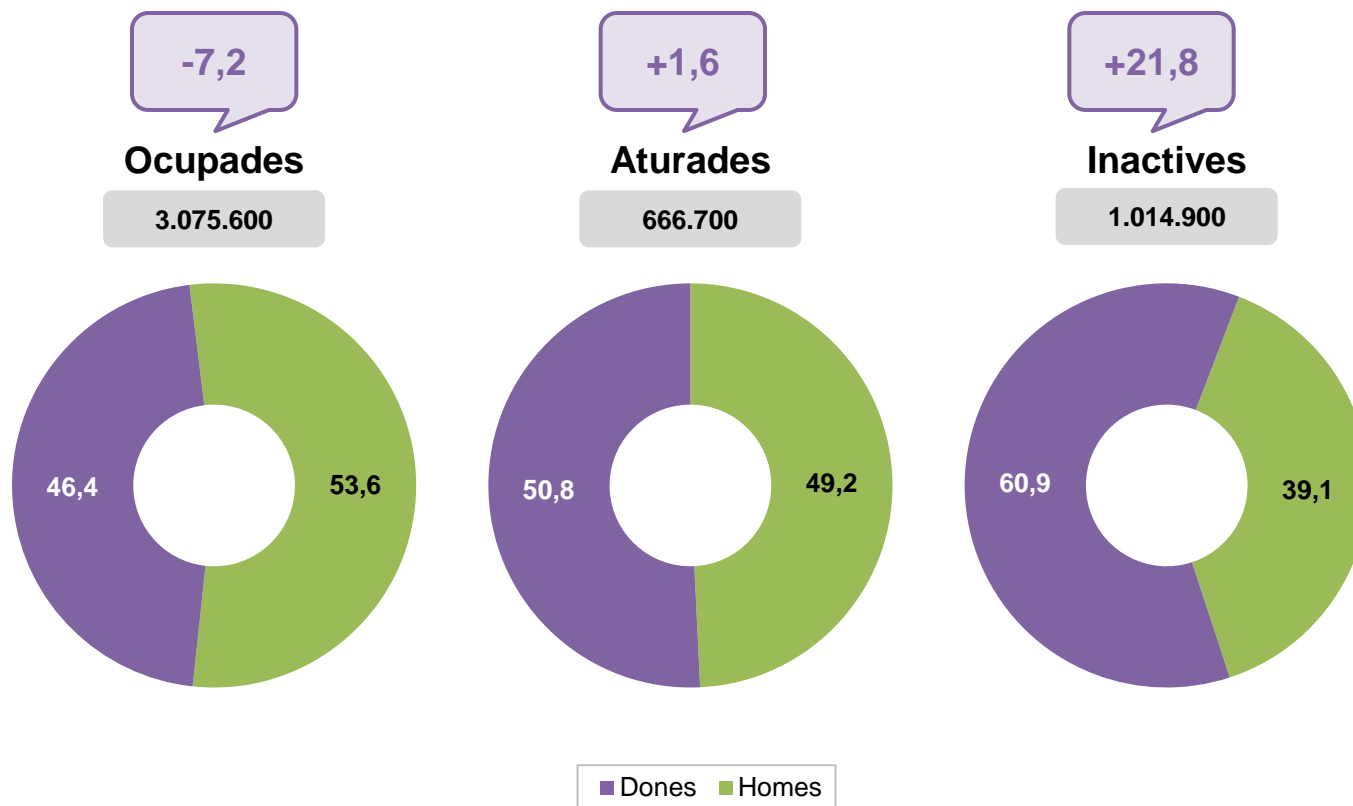
ESTUDIS DE GRAU
1 ADMINISTRACIÓ I DIRECCIÓ D'EMPRESES
<b>2 ENGINYERIA INFORMÀTICA</b>
3 DRET
<b>4 ENGINYERIA MECÀNICA</b>
5 PSICOLOGIA
<b>6 CIÈNCIES DE L'ACTIVITAT FÍSICA I DE L'ESPORT</b>
<b>7 ENGINYERIA EN TECNOLOGIES INDUSTRIALS</b>
<b>8 ECONOMIA</b>
<b>9 FISIOTERÀPIA</b>
10 MEDICINA

FONT: Elaboració pròpia a partir de les dades del Departament d'Ensenyament de la Generalitat de Catalunya. Dades del Curs 2013-2014.

Entre les persones en edat de treballar, el nombre de dones ocupades és inferior al d'homes, mentre les dones inactives suposen un 20% més que els homes



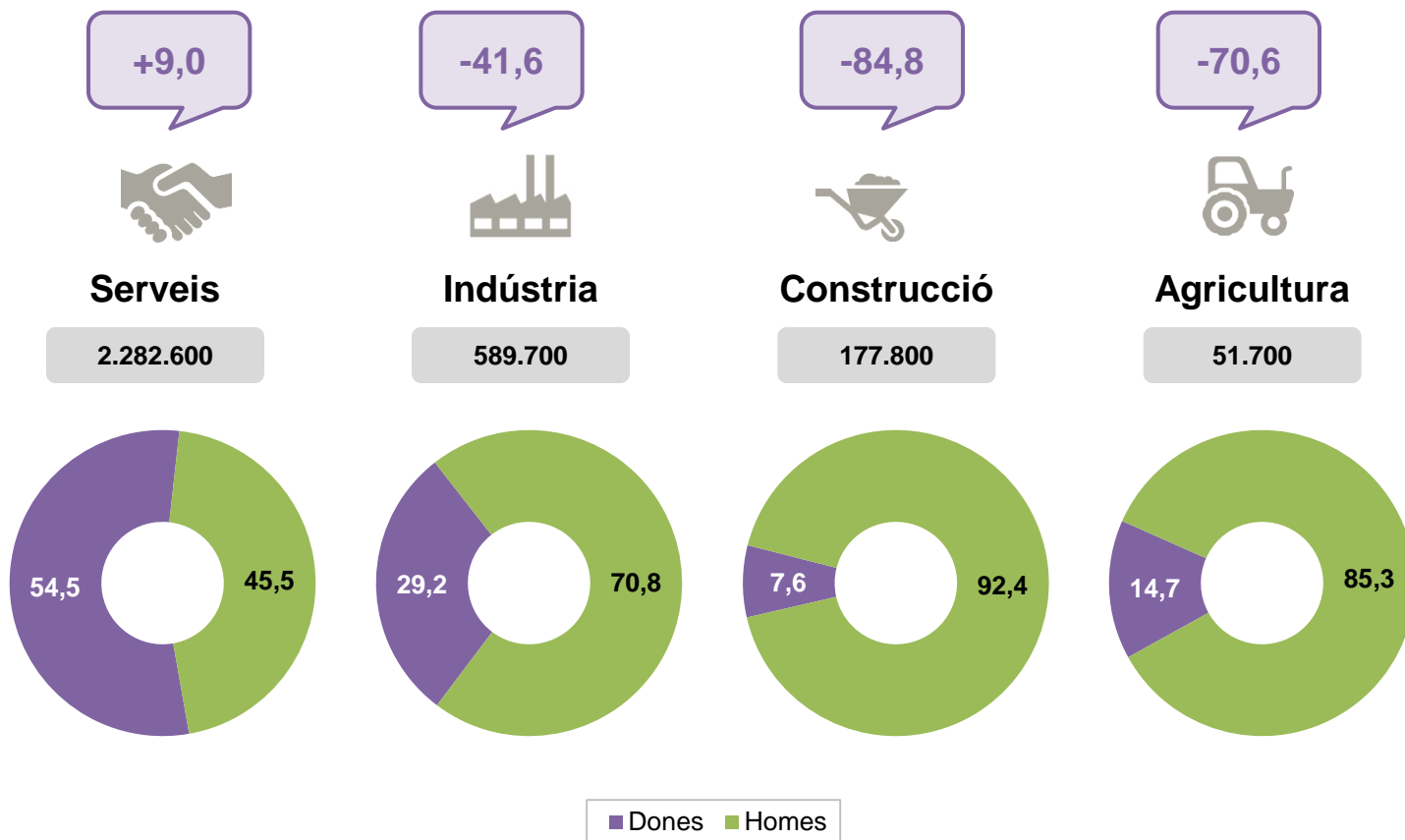
### SITUACIÓ LABORAL PERSONES DE 16 A 64 ANYS



FONT: Elaboració pròpia a partir de les dades de l'Enquesta de Població Activa de l'INE. Quart trimestre de 2015.

**Al sector serveis predominen les dones, mentre que a la indústria, la construcció i l'agricultura els homes suposen més del 70% dels ocupats**

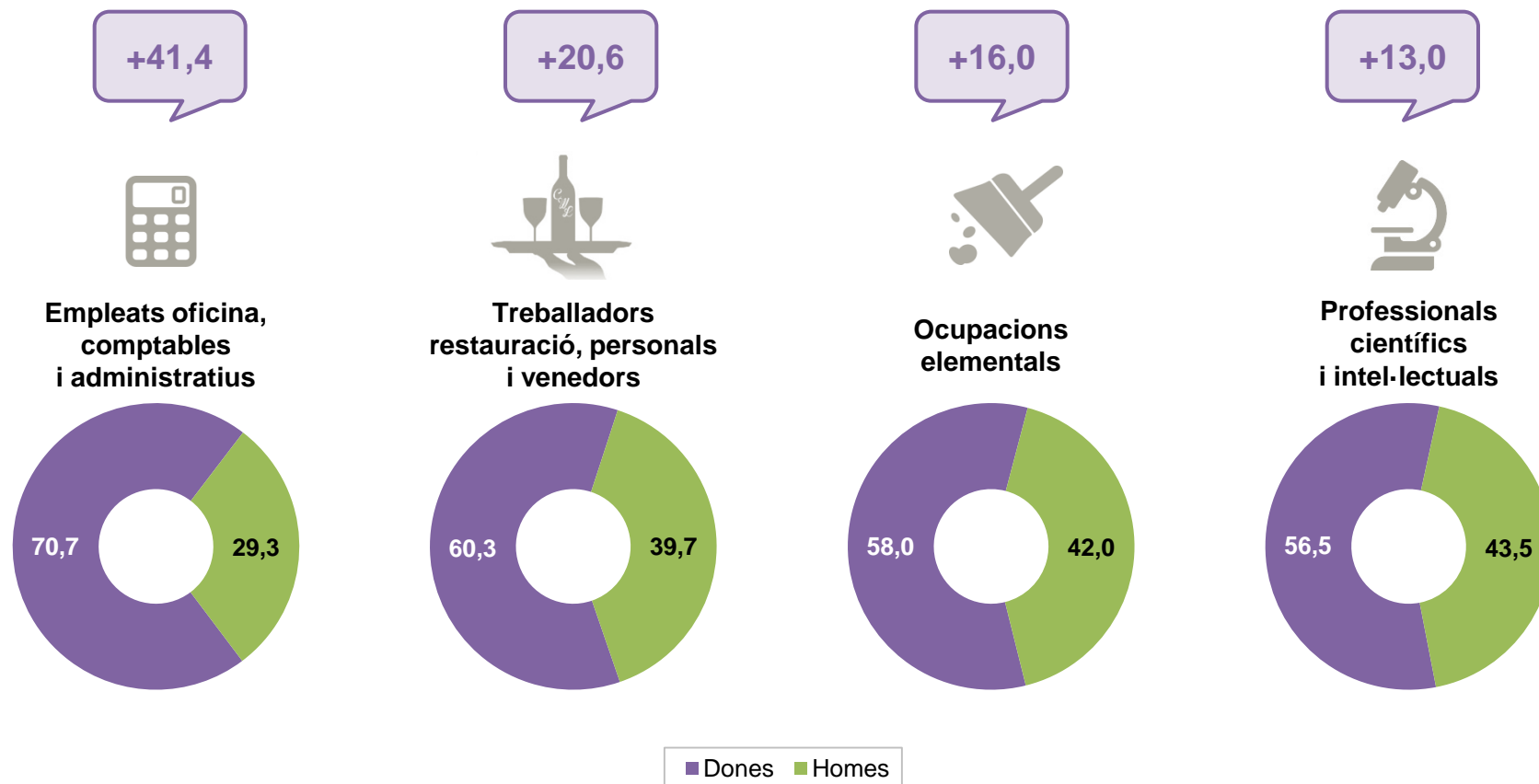
**SECTOR D'ACTIVITAT**



FONT: Elaboració pròpia a partir de les dades de l'Enquesta de Població Activa de l'INE. Quart trimestre de 2015.

## Dins dels serveis, les dones dominen sobretot entre les persones empleades d'oficina, però també sobresurten entre els professionals científics

### CATEGORIES PROFESSIONALS

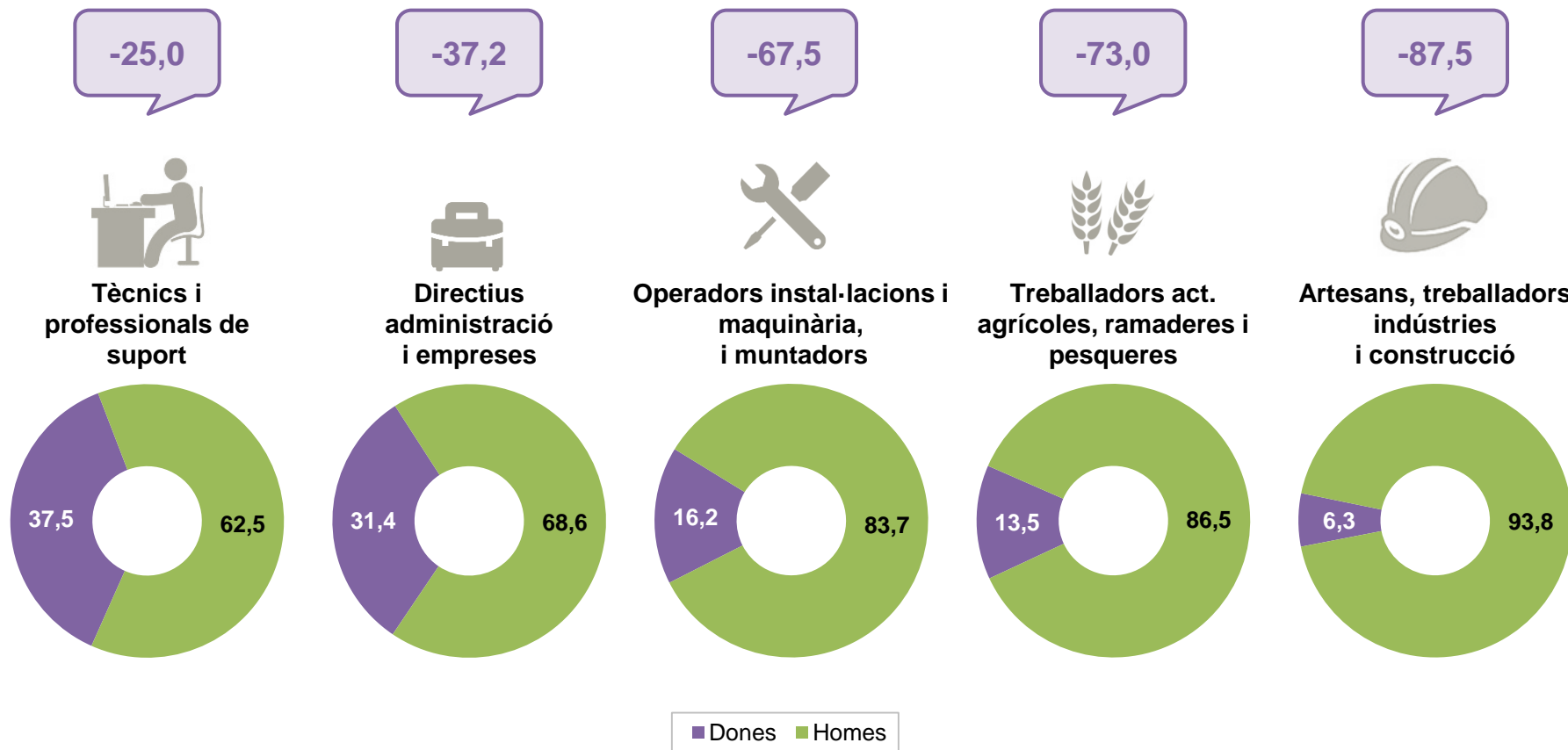


FONT: Elaboració pròpia a partir de les dades de l'Enquesta de Població Activa de l'INE. Quart trimestre de 2015.



## Un terç dels càrrecs directius estan ocupats per dones

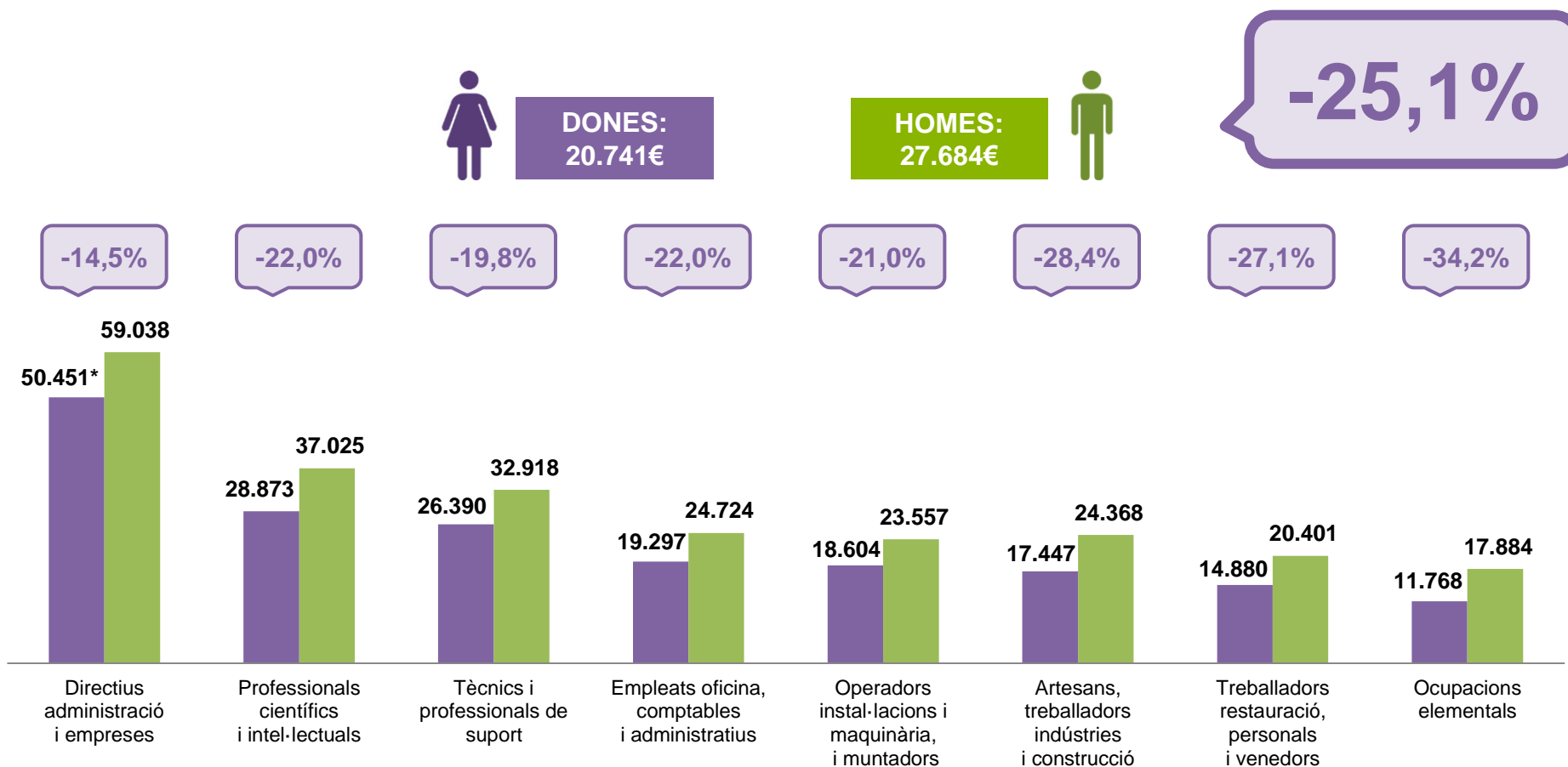
### CATEGORIES PROFESSIONALS



FONT: Elaboració pròpia a partir de les dades de l'Enquesta de Població Activa de l'INE. Quart trimestre de 2015.

## A Catalunya les dones cobren, de mitjana, un 25,1% menys que els homes

### SALARI BRUT ANUAL MITJÀ DELS OCUPATS SEGONS TIPUS D'OCUPACIÓ



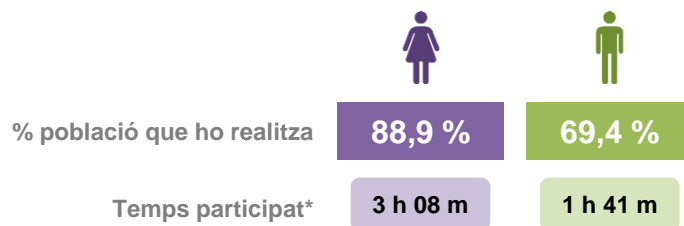
FONT: Elaboració pròpia a partir de les dades de l'Enquesta Anual d'Estructura Salarial de l'INE 2013.

\* Dades poc significatives pel càlcul global (mostra entre 100 i 500 unitats).

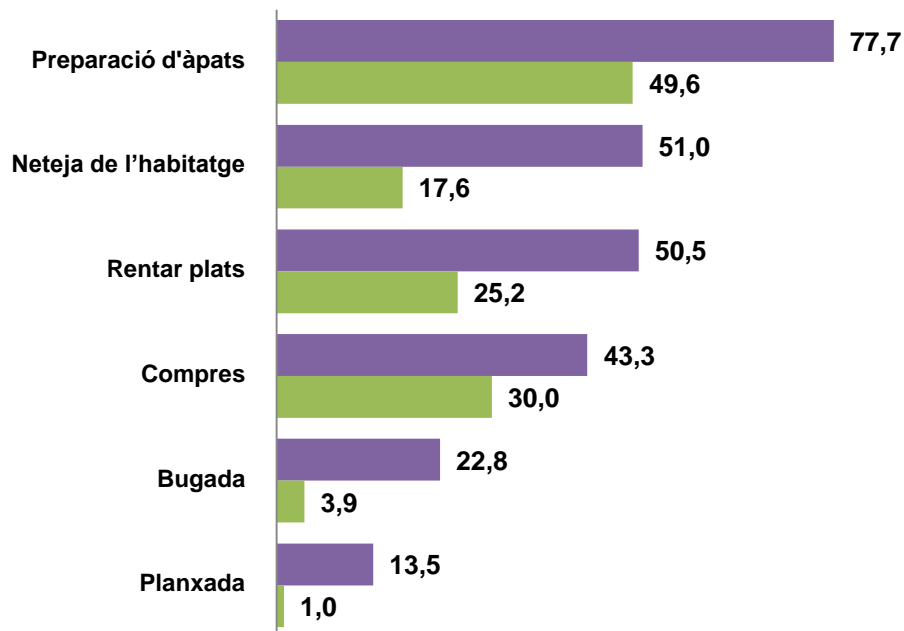
**Les dones dediquen el doble de temps que els homes a les tasques domèstiques. En qualsevol de les tasques dominen les dones, especialment en les de neteja**



**PARTICIPACIÓ EN TASQUES DE MANTENIMENT QUOTIDIÀ DE LA LLAR**



**+19,4**



\* És la durada mitjana dedicada a l'activitat d'aquelles persones que l'han realitzat en el dia assignat.

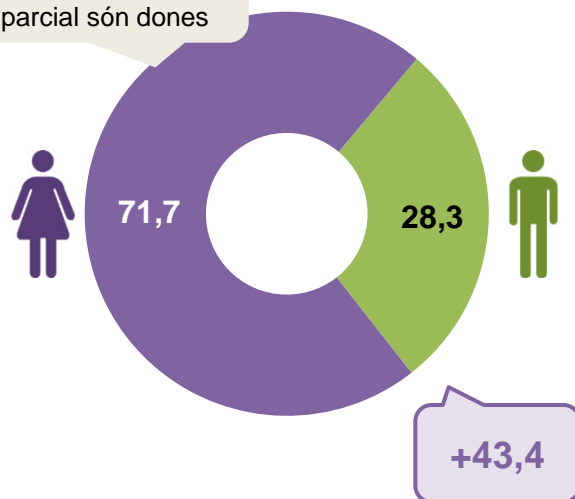
FONT: Elaboració pròpia a partir de les dades de l'Enquesta de l'ús del temps de l'INE. Dades de 2011.

## Més d'un 85% de les persones que demanen una excedència per la cura de familiars o fills són dones.

### REDUCCIÓ DE JORNADA I EXCEDÈNCIES PER LA CURA DE FAMILIARS I FILLS

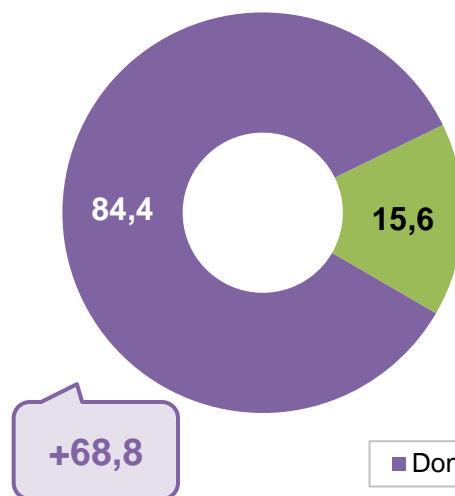
#### JORNADA PARCIAL

Gairebé tres de cada quatre persones que treballa a jornada parcial són dones

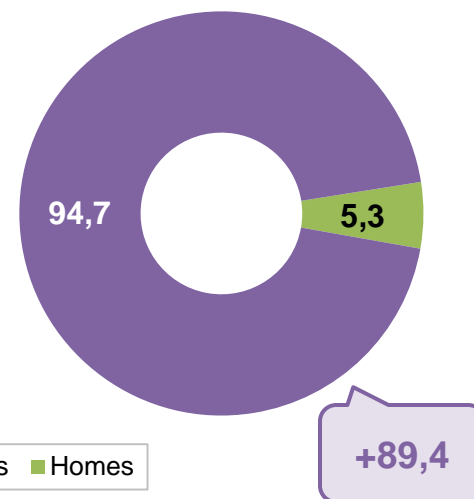


#### EXCEDÈNCIES

##### PER LA CURA DE FAMILIARS



##### PER LA CURA DE FILLS



■ Dones ■ Homes

# GESOP

Gabinet d'Estudis Socials i Opinió Pública, S.L.

C/. Llull 102, 4rt. 3a. 08005 Barcelona

Tel. 93 300 07 42 Fax 93 300 55 22

[www.gesop.net](http://www.gesop.net)

[www.twitter.com/@\\_GESOP](https://www.twitter.com/@_GESOP)