



# GESOP



**Índex de Satisfacció Municipal**

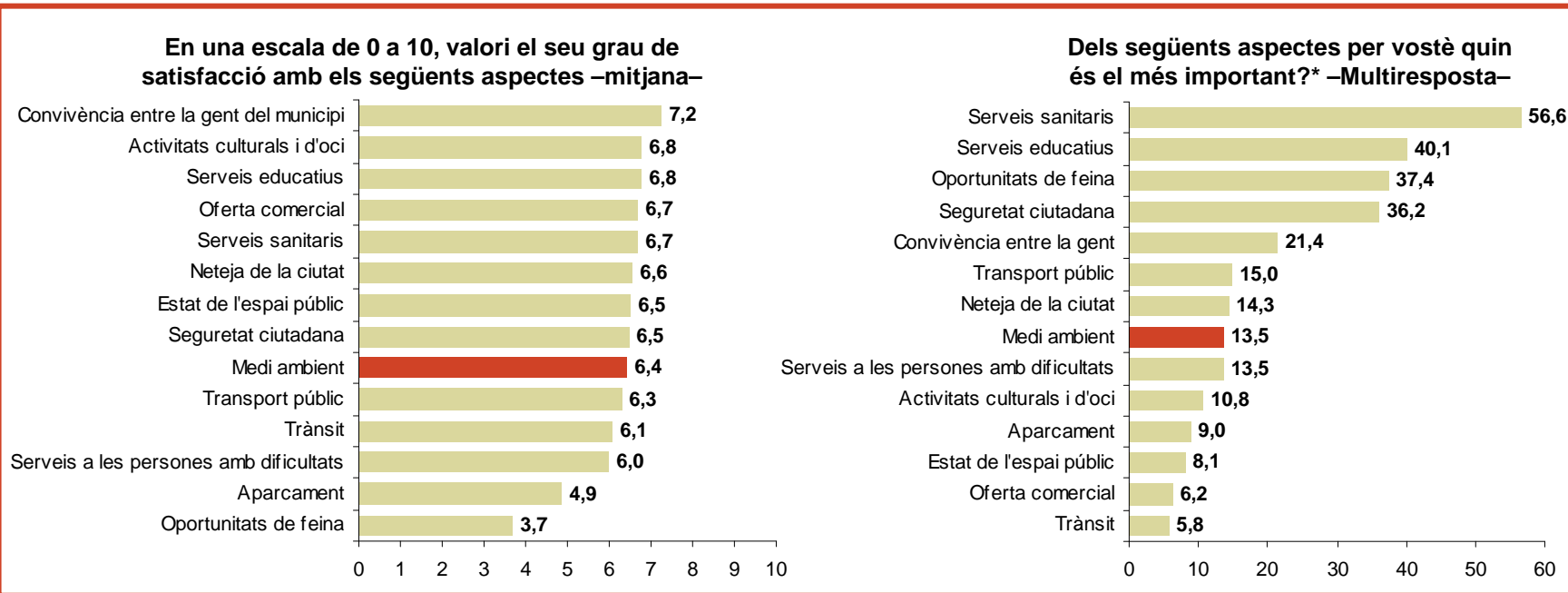
---

**Medi ambient**

**Abril 2012**



## MEDI AMBIENT



\* Un 2,1% dels entrevistats dona altres respostes o no es posiciona.

**Tècnica d' investigació:** Entrevistes telefòniques assistides per ordinador.

**Àmbit geogràfic:** Catalunya.

**Univers:** Població de 16 i més anys residents a llars amb telèfon i que porten més d'un any vivint a Catalunya.

**Dimensió de la mostra:** 1.600 entrevistes.

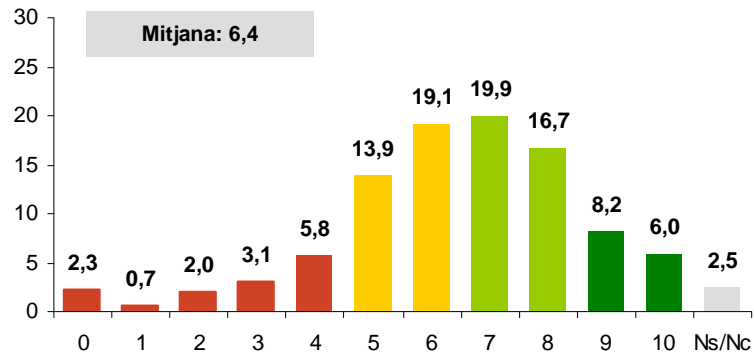
**Tipus de mostreig:** Afixació no proporcional (400 per àmbit) segons els següents àmbits geogràfics: Barcelona ciutat, resta de l'Àrea Metropolitana, resta de la Regió Metropolitana i resta de Catalunya. Mostra estratificada per dimensió de municipi dins de cada àmbit, amb selecció aleatòria de les llars i per quotes creuades de sexe i edat per la selecció final de la persona a entrevistar. Per l'obtenció dels resultats, les dades s'han ponderat d'acord al pes real de cadascun dels àmbits territorials.

**Error de la mostra:** L'error mostral és de  $\pm 2,49\%$  per al total d'entrevistes, calculat amb un nivell de confiança del 95,5% si  $p=q=0,5$ . Per a cada un dels àmbits territorials l'error mostral és de  $\pm 4,9\%$  per un nivell de confiança del 95,5% i màxima indeterminació ( $p=q=0,5$ ).

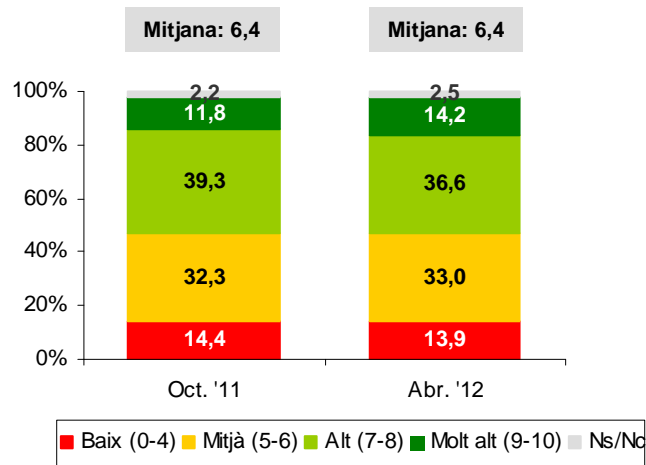
**Treball de camp:** S'ha realitzat entre el 23 i el 30 d'abril de 2012.

## MEDI AMBIENT

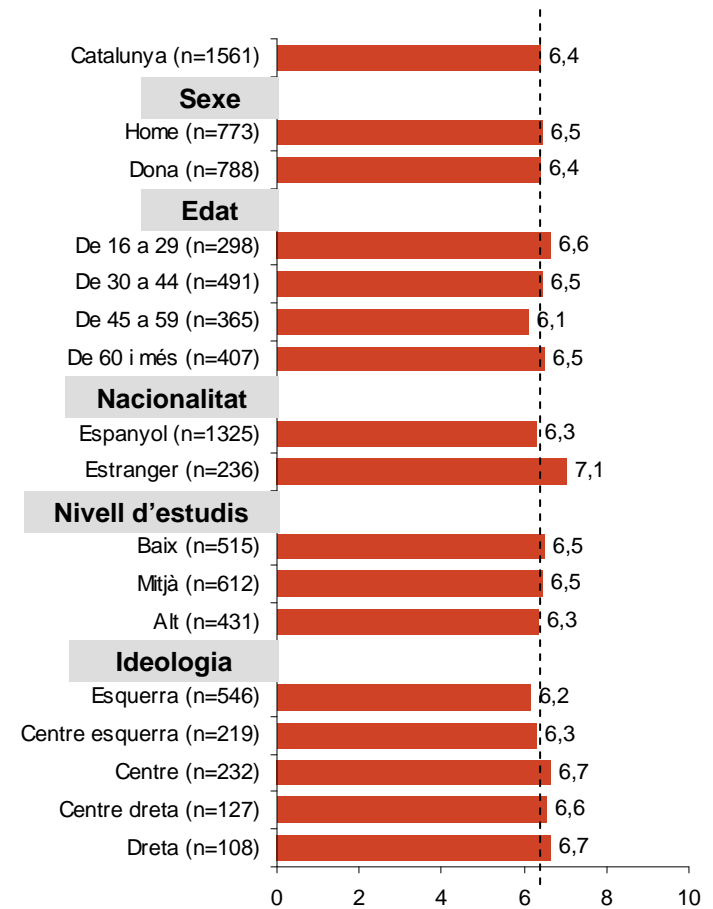
En una escala de 0 a 10, valori el seu grau de satisfacció amb el medi ambient



–Evolució–



–Mitjana–



## MEDI AMBIENT

En una escala de 0 a 10, valori el seu grau de satisfacció amb el medi ambient  
 –Segons dimensió de municipi. Evolució–

|                             | Oct. '11 | Abr. '12 |   |
|-----------------------------|----------|----------|---|
| <b>TOTAL CATALUNYA</b>      | 6,4      | 6,4      | = |
| <b>Fins a 5.000</b>         | 7,5      | 7,8      | ↑ |
| <b>De 5.001 a 10.000</b>    | 7,5      | 7,2      | ↓ |
| <b>De 10.001 a 20.000</b>   | 6,8      | 7,2      | ↑ |
| <b>De 20.001 a 50.000</b>   | 6,5      | 6,5      | = |
| <b>De 50.001 a 100.000</b>  | 6,6      | 6,7      | ↑ |
| <b>De 100.001 a 200.000</b> | 6,1      | 5,9      | ↓ |
| <b>Més de 200.000</b>       | 5,7      | 5,6      | ↓ |



## CONEGUI L'ÍNDEX DE SATISFACCIÓ AL SEU MUNICIPI

GESOP posa a la seva disposició l'estudi **ÍNDEX DE SATISFACCIÓ MUNICIPAL**, un instrument que li permet avaluar la satisfacció dels ciutadans respecte la seva localitat.

Compari els resultats del seu municipi amb:

✓ el conjunt de Catalunya

✓ els municipis del seu àmbit territorial

✓ els municipis de la mateixa grandària

Podrà conèixer:

**A) Grau de satisfacció de viure a la ciutat**

**B) Satisfacció vers els següents aspectes\*:**

- |   |  |
|---|--|
| 1. Seguretat ciutadana                    | 8. Serveis sanitaris                       |
| 2. Neteja de la ciutat                    | 9. Serveis educatius                       |
| 3. Medi ambient                           | 10. Transport públic                       |
| 4. Estat de l'espai públic                | 11. Trànsit                                |
| 5. Oportunitats de feina                  | 12. Aparcament                             |
| 6. Activitats culturals i d'oci           | 13. Convivència entre la gent del municipi |
| 7. Serveis a les persones amb dificultats | 14. Oferta comercial                       |

\* Cada client podrà afegir fins a dos ítems més, que no es tindran en compte a l'hora d'establir les comparacions amb la resta d'àmbits

**C) Valoració del posicionament respecte a la majoria de municipis de Catalunya**

**D) Valoració de la gestió municipal**

Amb la següent metodologia:

**Tècnica d'investigació:** Entrevistes telefòniques assistides per ordinador

**Àmbit geogràfic:** el municipi.

**Univers:** ciutadans empadronats al municipi de 16 i més anys que hi resideixin com a mínim des de fa un any.

**Número d'entrevistes:** 400

**Marge d'error:** 5%

**Disseny de la mostra:** quotes creuades de sexe i edat, d'acord a la distribució real de la població.

**PREU:** 4.800 + IVA.

Pot posar-se en contacte amb el nostre departament tècnic

**Direcció:** Àngels Pont, [apont@gesop.net](mailto:apont@gesop.net)

Tel. 93 300 07 42

# GESOP

Gabinet d'Estudis Socials i Opinió Pública, S.L.

C/ Lull 102, 4t. 3a. 08005 Barcelona

Tel. 93 300 07 42 Fax 93 300 55 22

[www.gesop.net](http://www.gesop.net)

[twitter.com/\\_GESOP](https://twitter.com/_GESOP)



 L'Òmnibus de GESOP

 Avaluació de la Qualitat d'un Servei

 Impacte dels Cursos de Formació

 Ciutadà Anònim

 Treball de Camp

 Índex de Satisfacció Municipal

 Mobilitat

 Estudi Express