



GESOP

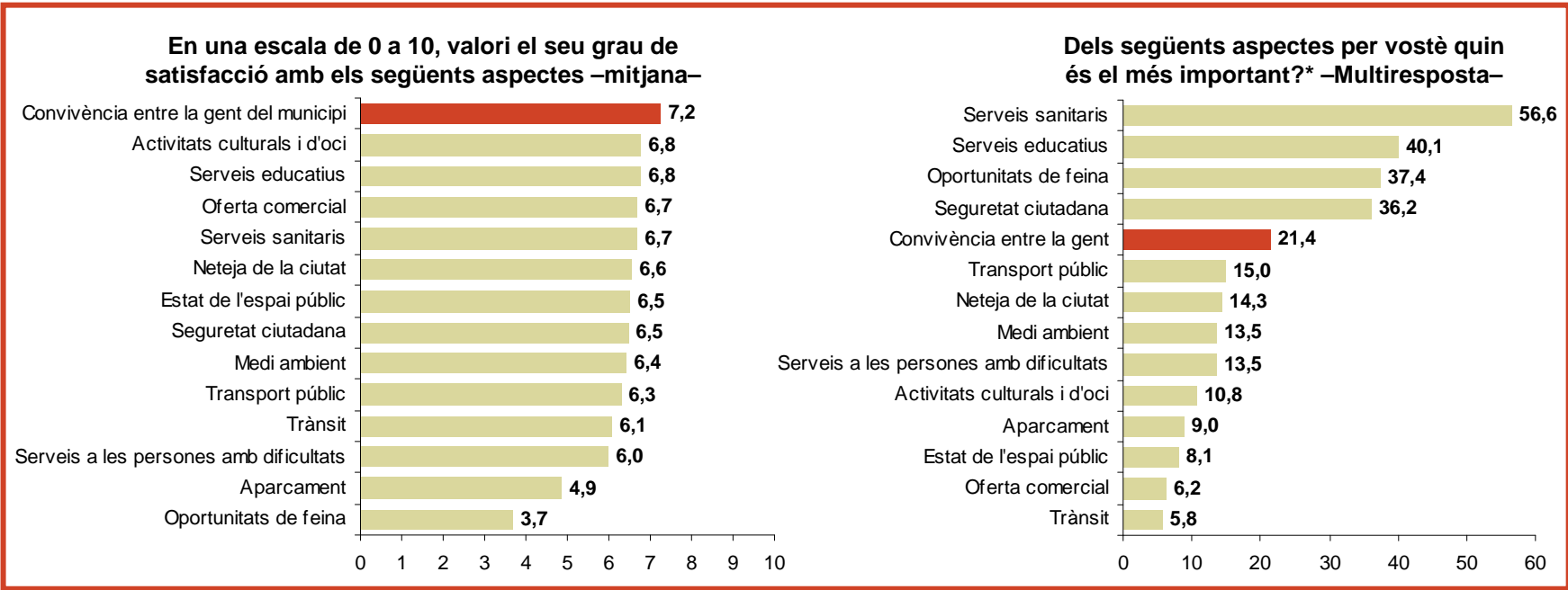


Índex de Satisfacció Municipal

Convivència entre la gent del municipi
Abril 2012



CONVIVÈNCIA ENTRE LA GENT DEL MUNICIPI



* Un 2,1% dels entrevistats dona altres respostes o no es posiciona.

Tècnica d' investigació: Entrevistes telefòniques assistides per ordinador.

Àmbit geogràfic: Catalunya.

Univers: Població de 16 i més anys residents a llars amb telèfon i que porten més d'un any vivint a Catalunya.

Dimensió de la mostra: 1.600 entrevistes.

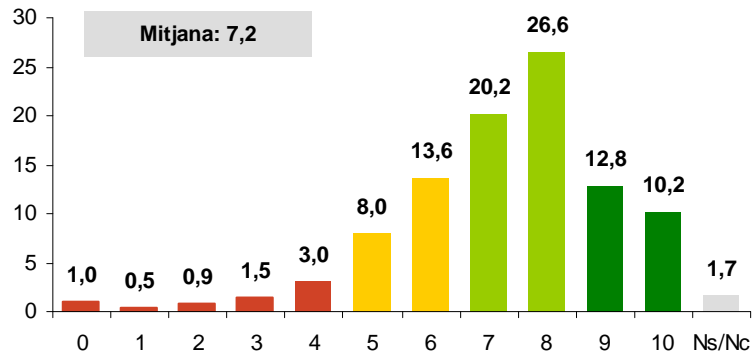
Tipus de mostreig: Afixació no proporcional (400 per àmbit) segons els següents àmbits geogràfics: Barcelona ciutat, resta de l'Àrea Metropolitana, resta de la Regió Metropolitana i resta de Catalunya. Mostra estratificada per dimensió de municipi dins de cada àmbit, amb selecció aleatòria de les llars i per quotes creuades de sexe i edat per la selecció final de la persona a entrevistar. Per l'obtenció dels resultats, les dades s'han ponderat d'acord al pes real de cadascun dels àmbits territorials.

Error de la mostra: L'error mostral és de $\pm 2,49\%$ per al total d'entrevistes, calculat amb un nivell de confiança del 95,5% si $p=q=0,5$. Per a cada un dels àmbits territorials l'error mostral és de $\pm 4,9\%$ per un nivell de confiança del 95,5% i màxima indeterminació ($p=q=0,5$).

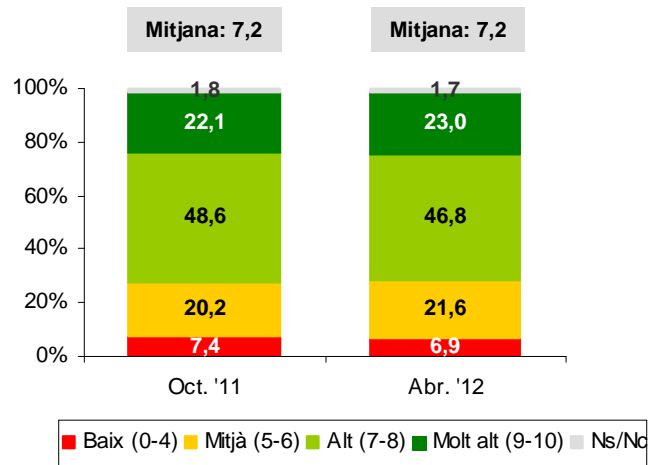
Treball de camp: S'ha realitzat entre el 23 i el 30 d'abril de 2012.

CONVIVÈNCIA ENTRE LA GENT DEL MUNICIPI

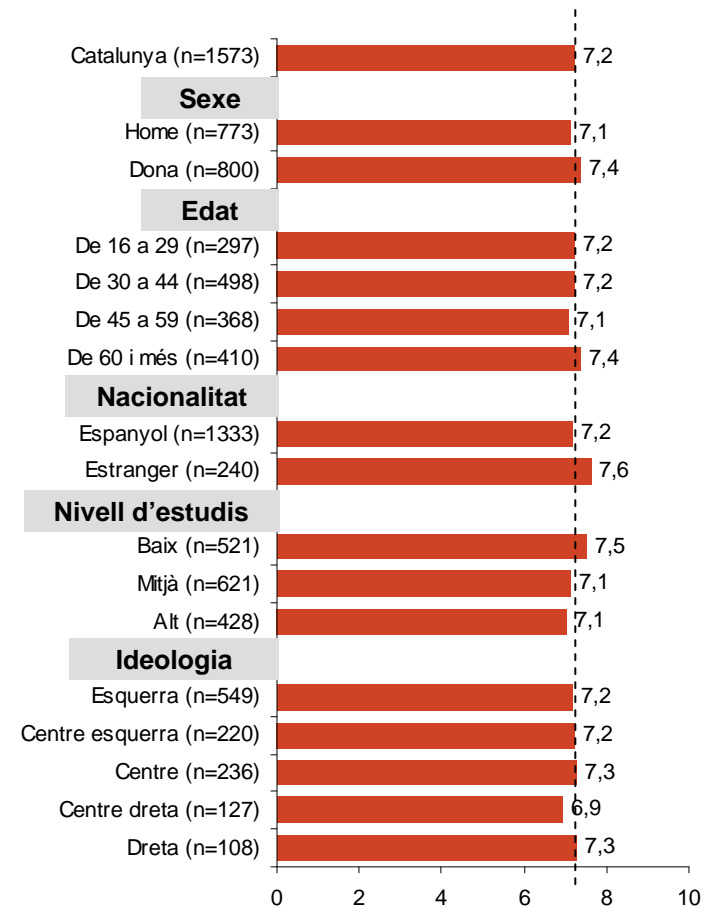
En una escala de 0 a 10, valori el seu grau de satisfacció amb la convivència entre la gent del municipi



–Evolució–



–Mitjana–



CONVIVÈNCIA ENTRE LA GENT DEL MUNICIPI

En una escala de 0 a 10, valori el seu grau de satisfacció amb la convivència entre la gent del municipi
 –Segons dimensió de municipi. Evolució–

	Oct. '11	Abr. '12	
TOTAL CATALUNYA	7,2	7,2	=
Fins a 5.000	7,8	8,1	↑
De 5.001 a 10.000	7,7	7,8	↑
De 10.001 a 20.000	7,6	7,5	↓
De 20.001 a 50.000	7,4	7,2	↓
De 50.001 a 100.000	7,2	7,4	↑
De 100.001 a 200.000	7,2	7,0	↓
Més de 200.000	6,8	6,8	=



CONEGUI L'ÍNDEX DE SATISFACCIÓ AL SEU MUNICIPI

GESOP posa a la seva disposició l'estudi **ÍNDEX DE SATISFACCIÓ MUNICIPAL**, un instrument que li permet avaluar la satisfacció dels ciutadans respecte la seva localitat.

Compari els resultats del seu municipi amb:

✓ el conjunt de Catalunya

✓ els municipis del seu àmbit territorial

✓ els municipis de la mateixa grandària

Podrà conèixer:

A) Grau de satisfacció de viure a la ciutat

B) Satisfacció vers els següents aspectes*:

1. Seguretat ciutadana	8. Serveis sanitaris
2. Neteja de la ciutat	9. Serveis educatius
3. Medi ambient	10. Transport públic
4. Estat de l'espai públic	11. Trànsit
5. Oportunitats de feina	12. Aparcament
6. Activitats culturals i d'oci	13. Convivència entre la gent del municipi
7. Serveis a les persones amb dificultats	14. Oferta comercial

* Cada client podrà afegir fins a dos ítems més, que no es tindran en compte a l'hora d'establir les comparacions amb la resta d'àmbits

C) Valoració del posicionament respecte a la majoria de municipis de Catalunya

D) Valoració de la gestió municipal

Amb la següent metodologia:

Tècnica d'investigació: Entrevistes telefòniques assistides per ordinador

Àmbit geogràfic: el municipi.

Univers: ciutadans empadronats al municipi de 16 i més anys que hi resideixin com a mínim des de fa un any.

Número d'entrevistes: 400

Marge d'error: 5%

Disseny de la mostra: quotes creuades de sexe i edat, d'acord a la distribució real de la població.

PREU: 4.800 + IVA.

Pot posar-se en contacte amb el nostre departament tècnic

Direcció: Àngels Pont, apont@gesop.net

Tel. 93 300 07 42

GESOP

Gabinet d'Estudis Socials i Opinió Pública, S.L.

C/ Lull 102, 4t. 3a. 08005 Barcelona

Tel. 93 300 07 42 Fax 93 300 55 22

www.gesop.net

twitter.com/_GESOP



 L'Òmnibus de GESOP

 Avaluació de la Qualitat d'un Servei

 Impacte dels Cursos de Formació

 Ciutadà Anònim

 Treball de Camp

 Índex de Satisfacció Municipal

 Mobilitat

 Estudi Express