



GESOP

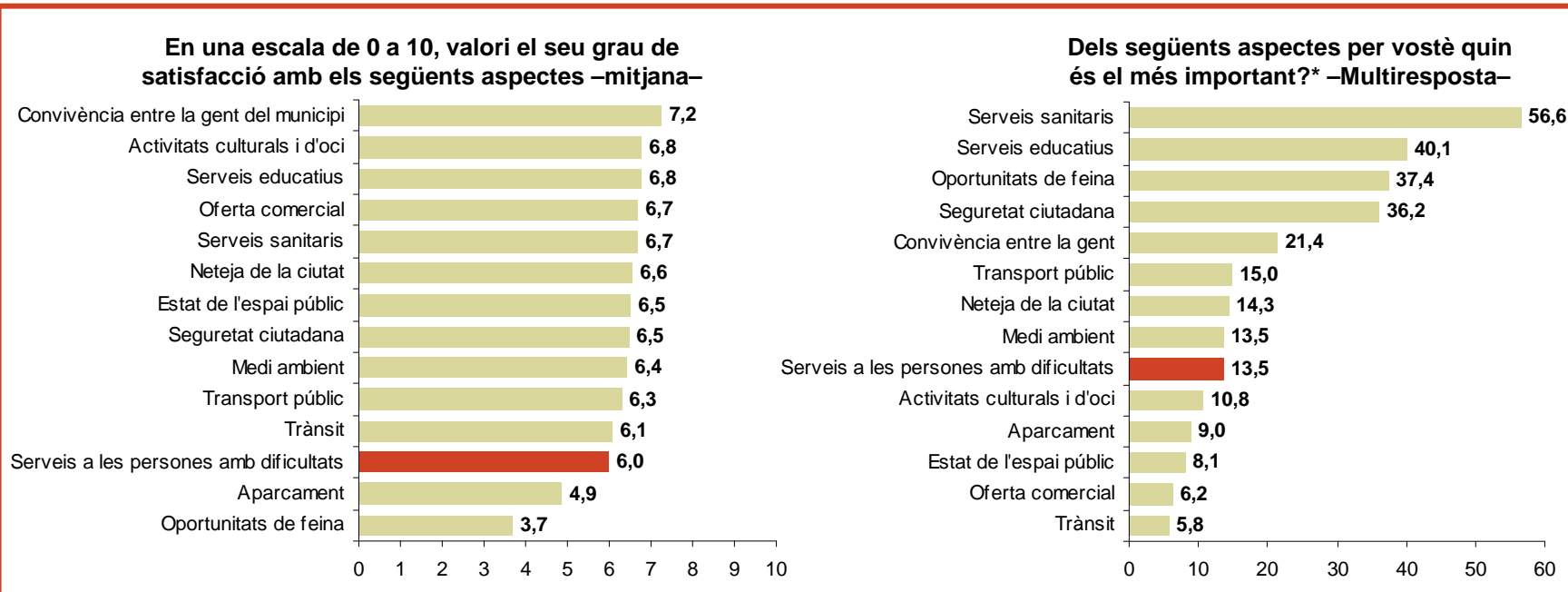


Índex de Satisfacció Municipal

Serveis a les persones amb dificultats
Abril 2012



SERVEIS A LES PERSONES AMB DIFICULTATS



* Un 2,1% dels entrevistats dona altres respostes o no es posiciona.

Tècnica d' investigació: Entrevistes telefòniques assistides per ordinador.

Àmbit geogràfic: Catalunya.

Univers: Població de 16 i més anys residents a llars amb telèfon i que porten més d'un any vivint a Catalunya.

Dimensió de la mostra: 1.600 entrevistes.

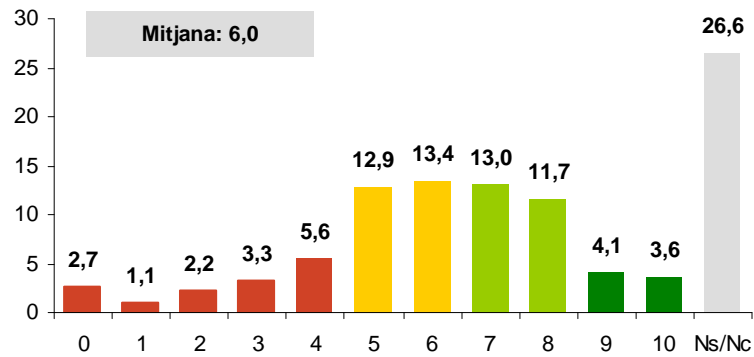
Tipus de mostreig: Afixació no proporcional (400 per àmbit) segons els següents àmbits geogràfics: Barcelona ciutat, resta de l'Àrea Metropolitana, resta de la Regió Metropolitana i resta de Catalunya. Mostra estratificada per dimensió de municipi dins de cada àmbit, amb selecció aleatòria de les llars i per quotes creuades de sexe i edat per la selecció final de la persona a entrevistar. Per l'obtenció dels resultats, les dades s'han ponderat d'acord al pes real de cadascun dels àmbits territorials.

Error de la mostra: L'error mostral és de $\pm 2,49\%$ per al total d'entrevistes, calculat amb un nivell de confiança del 95,5% si $p=q=0,5$. Per a cada un dels àmbits territorials l'error mostral és de $\pm 4,9\%$ per un nivell de confiança del 95,5% i màxima indeterminació ($p=q=0,5$).

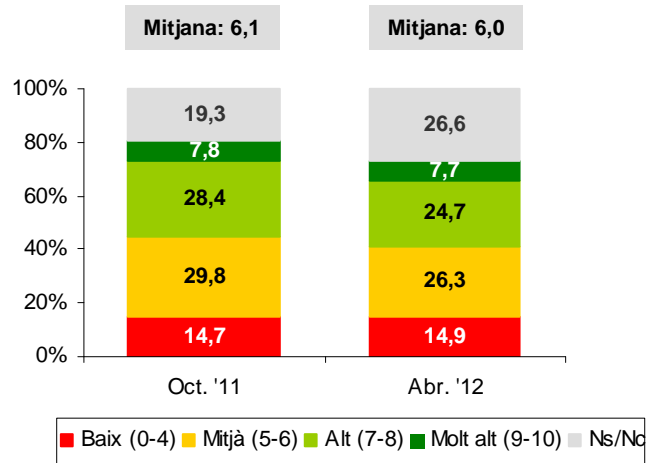
Treball de camp: S'ha realitzat entre el 23 i el 30 d'abril de 2012.

SERVEIS A LES PERSONES AMB DIFICULTATS

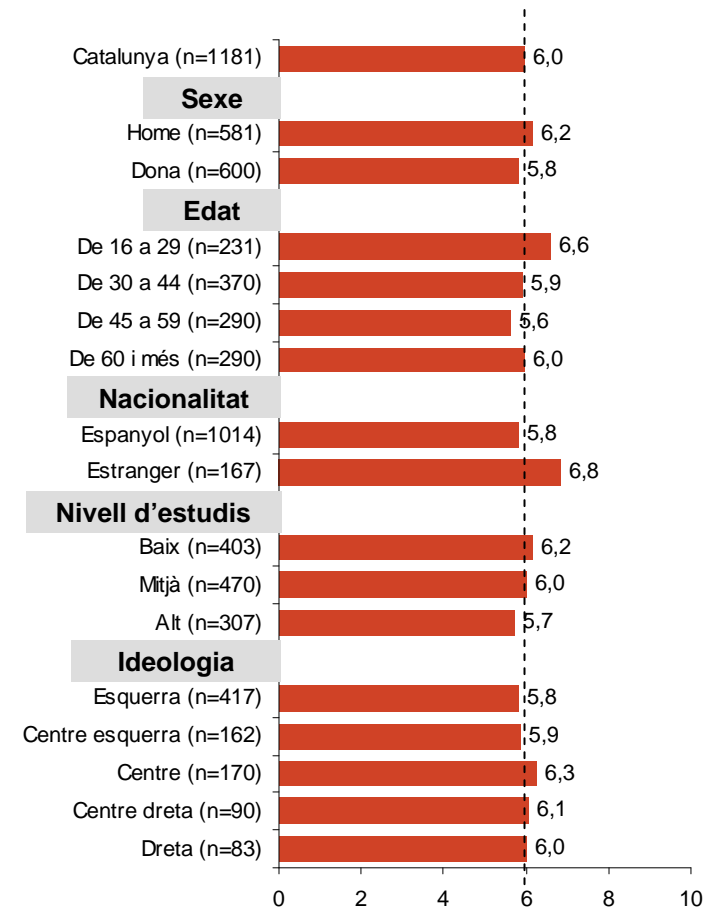
En una escala de 0 a 10, valori el seu grau de satisfacció amb el trànsit



–Evolució–



–Mitjana–



SERVEIS A LES PERSONES AMB DIFICULTATS

En una escala de 0 a 10, valori el seu grau de satisfacció amb el trànsit
 –Segons dimensió de municipi. Evolució–

	Oct. '11	Abr. '12	
TOTAL CATALUNYA	6,1	6,0	↓
Fins a 5.000	5,9	6,1	↑
De 5.001 a 10.000	6,4	6,1	↓
De 10.001 a 20.000	6,0	5,9	↓
De 20.001 a 50.000	6,1	6,1	=
De 50.001 a 100.000	6,3	6,2	↓
De 100.001 a 200.000	6,3	5,9	↓
Més de 200.000	5,9	5,9	=



CONEGUI L'ÍNDEX DE SATISFACCIÓ AL SEU MUNICIPI

GESOP posa a la seva disposició l'estudi **ÍNDEX DE SATISFACCIÓ MUNICIPAL**, un instrument que li permet avaluar la satisfacció dels ciutadans respecte la seva localitat.

Compari els resultats del seu municipi amb:

✓ el conjunt de Catalunya

✓ els municipis del seu àmbit territorial

✓ els municipis de la mateixa grandària

Podrà conèixer:

A) Grau de satisfacció de viure a la ciutat

B) Satisfacció vers els següents aspectes*:

- | | |
|---|--|
| 1. Seguretat ciutadana | 8. Serveis sanitaris |
| 2. Neteja de la ciutat | 9. Serveis educatius |
| 3. Medi ambient | 10. Transport públic |
| 4. Estat de l'espai públic | 11. Trànsit |
| 5. Oportunitats de feina | 12. Aparcament |
| 6. Activitats culturals i d'oci | 13. Convivència entre la gent del municipi |
| 7. Serveis a les persones amb dificultats | 14. Oferta comercial |

* Cada client podrà afegir fins a dos ítems més, que no es tindran en compte a l'hora d'establir les comparacions amb la resta d'àmbits

C) Valoració del posicionament respecte a la majoria de municipis de Catalunya

D) Valoració de la gestió municipal

Amb la següent metodologia:

Tècnica d'investigació: Entrevistes telefòniques assistides per ordinador

Àmbit geogràfic: el municipi.

Univers: ciutadans empadronats al municipi de 16 i més anys que hi resideixin com a mínim des de fa un any.

Número d'entrevistes: 400

Marge d'error: 5%

Disseny de la mostra: quotes creuades de sexe i edat, d'acord a la distribució real de la població.

PREU: 4.800 + IVA.

Pot posar-se en contacte amb el nostre departament tècnic

Direcció: Àngels Pont, apont@gesop.net

Tel. 93 300 07 42

GESOP

Gabinet d'Estudis Socials i Opinió Pública, S.L.

C/ Lull 102, 4t. 3a. 08005 Barcelona

Tel. 93 300 07 42 Fax 93 300 55 22

www.gesop.net

twitter.com/_GESOP



 L'Òmnibus de GESOP

 Avaluació de la Qualitat d'un Servei

 Impacte dels Cursos de Formació

 Ciutadà Anònim

 Treball de Camp

 Índex de Satisfacció Municipal

 Mobilitat

 Estudi Express