

Maig de 2024

Comptatges origen – destinació a les línies d'autobús de l'AMB

PF1-PF2

268

passatgers/es

PF1-PF2











268

passatgers/es

Plantejament i objectius

La **Direcció de Mobilitat i Transport de l'Àrea Metropolitana de Barcelona (AMB)** té la necessitat de disposar de manera periòdica de les dades de passatgers/es per parades dels serveis d'autobús de la seva titularitat, que són gestionats de forma indirecta per empreses operadores privades, per tal de conèixer amb precisió el moviment de viatgers/es i poder analitzar les necessitats de millora de la xarxa i les afectacions de possibles modificacions de les línies, entre d'altres.

L'**AMB** ha contractat els serveis consistents en la realització de comptatges origen-destinació a les línies d'autobús de l'AMB per al període 2023-2025 a l'empresa **GESOP**, que s'ha encarregat de la realització del treball de camp, del tractament de les dades recollides, de l'explotació dels resultats i la seva visualització.

	Inici
	Plantejament
	Horari teòric de cada expedició
	Resum de la línia
	Distribució de passatgers/es per 15'
	Pujades i baixades
	Càrrega
	Principals trajectes
	Temps de regulació
	Fitxa tècnica

PF1-PF2

268

passatgers/es

HORARI TEÒRIC DE CADA EXPEDICIÓ

Sentit: Can Xorra

VEH. 01	VEH. 02
6:45	7:35
7:40	14:25
8:40	
9:40	
10:40	
11:50	
12:45	
13:40	
14:40	
15:45	
16:55	
17:55	
19:10	
20:10	
21:25	

Vehicle aforat
 Vehicle no aforat



PF1-PF2

268

passatgers/es

HORARI TEÒRIC DE CADA EXPEDICIÓ

Sentit: Av. Prat de la Riba - Moreres

VEH. 01	VEH. 02
7:12	8:02
8:15	14:52
9:03	
10:07	
11:07	
12:17	
13:12	
14:07	
15:15	
16:12	
17:22	
18:22	
19:37	
20:37	
21:52	

Vehicle aforat
 Vehicle no aforat



PF1-PF2

268
passatgers/es

RESUM DE LA LÍNIA

Sentit: Can Xorra

Viatgers/es

187

Expedicions

17

Temps de regulació mitjà

00:25

Càrrega màxima

104

Càrrega màxima en
una expedició

22

Expedició més carregada

08:41-08:59

Trajecte més habitual

**INS Corbera ->
Can Xorra**



PF1-PF2

268
passatgers/es

RESUM DE LA LÍNIA

Sentit: Av. Prat de la Riba - Moreres

Viatgers/es

81

Expedicions

17

Temps de regulació mitjà

00:25

Càrrega màxima

83

Càrrega màxima en
una expedició

14

Expedició més carregada

07:12-07:47

Trajecte més habitual

**Via Pallejà - Pau Casals ->
Escola Jacint Verdaguer**



PF1-PF2

268

passatgers/es

PLÀNOL DE LA LÍNIA



DISTRIBUCIÓ DE PASSATGERS/ES PER QUART D'HORA

PASSATGERS/ES QUE PUGEN AL BUS PER FRACCIONS DE QUART D'HORA

PF1-PF2

268

passatgers/es

Sentit: Can Xorra



PF1-PF2

268

passatgers/es

DISTRIBUCIÓ DE PASSATGERS/ES PER QUART D'HORA

PASSATGERS/ES QUE PUGEN AL BUS PER FRACCIONS DE QUART D'HORA

Sentit: Av. Prat de la Riba - Moreres



-
-
-
-
-
-
-
-
-
-

PF1-PF2

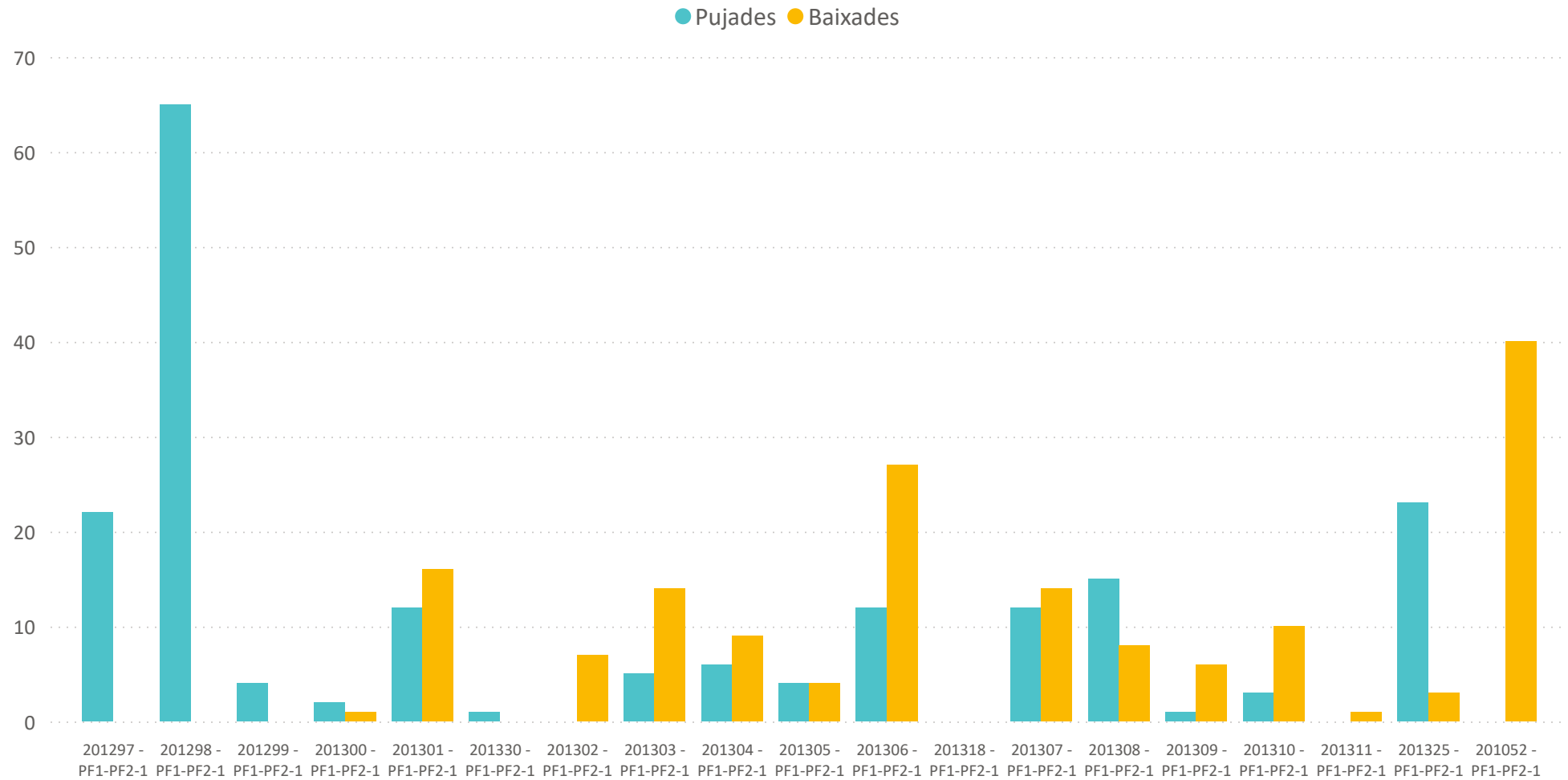
268

passatgers/es

PUJADES I BAIXADES

PASSATGERS/ES SEGONS PARADA DE PUJADA I BAIXADA

Sentit: Can Xorra



PF1-PF2

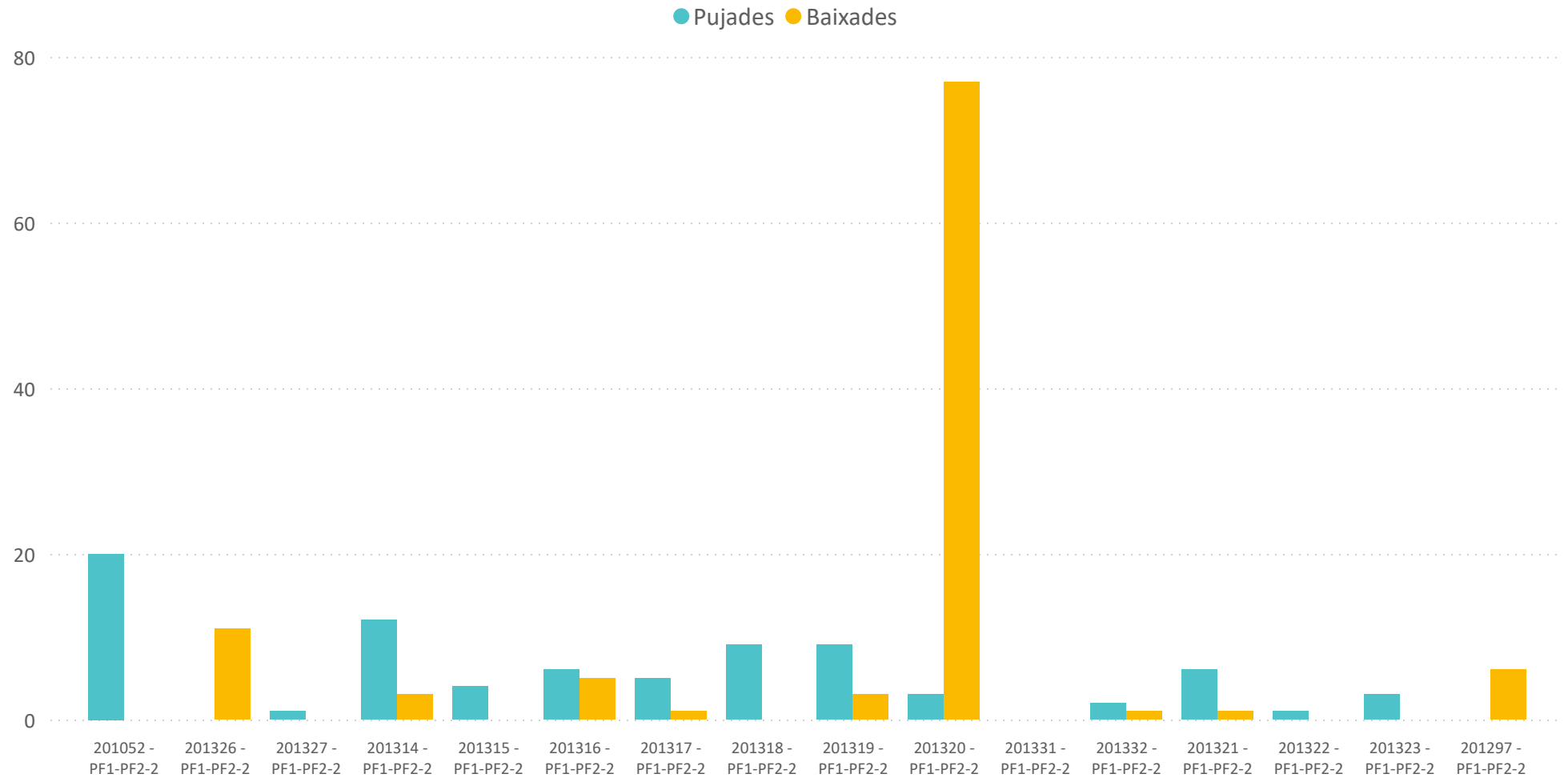
268

passatgers/es

PUJADES I BAIXADES

PASSATGERS/ES SEGONS PARADA DE PUJADA I BAIXADA

Sentit: Av. Prat de la Riba - Moreres



PF1-PF2

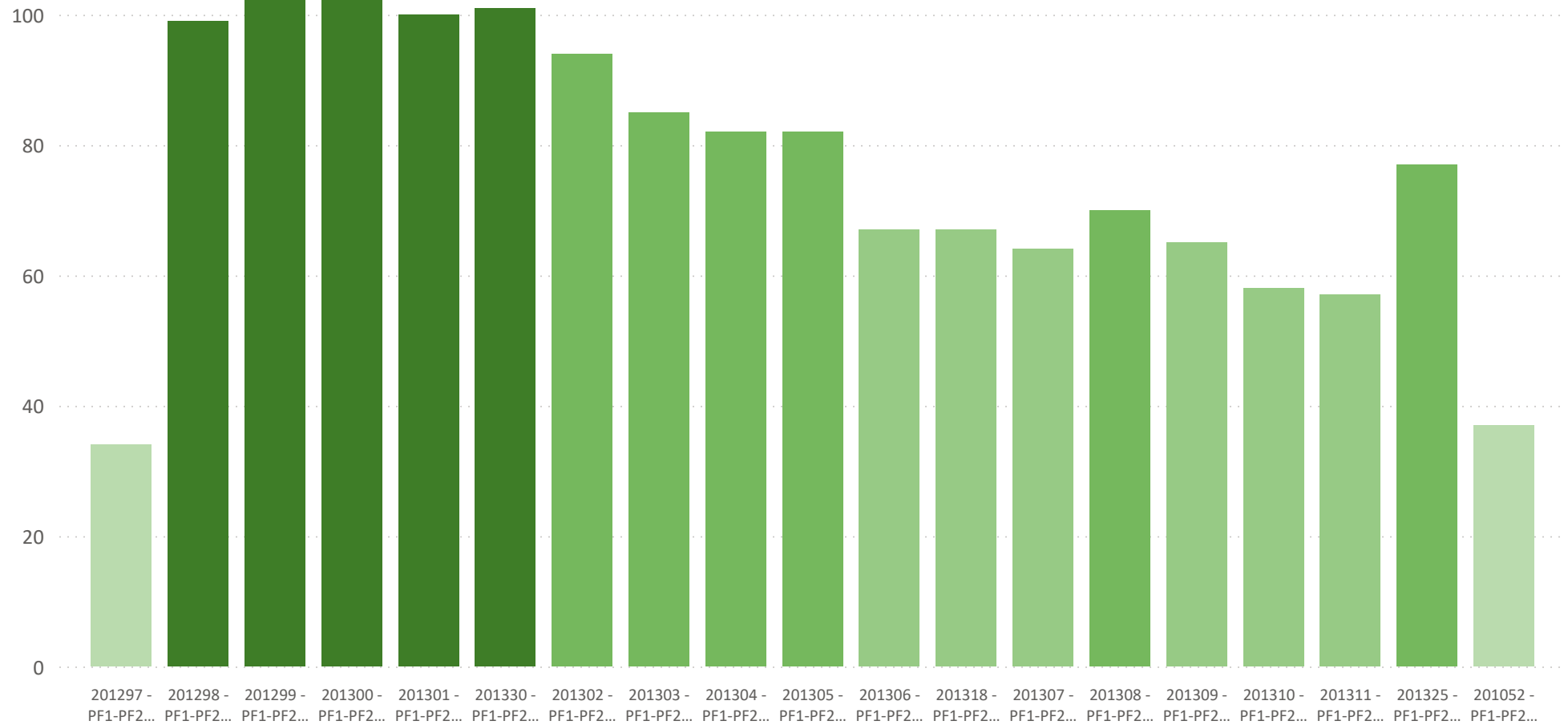
268

passatgers/es

CÀRREGA

PASSATGERS/ES QUE PORTA L'AUTOBÚS DESPRÉS DE CADA PARADA

Sentit: Can Xorra



PF1-PF2

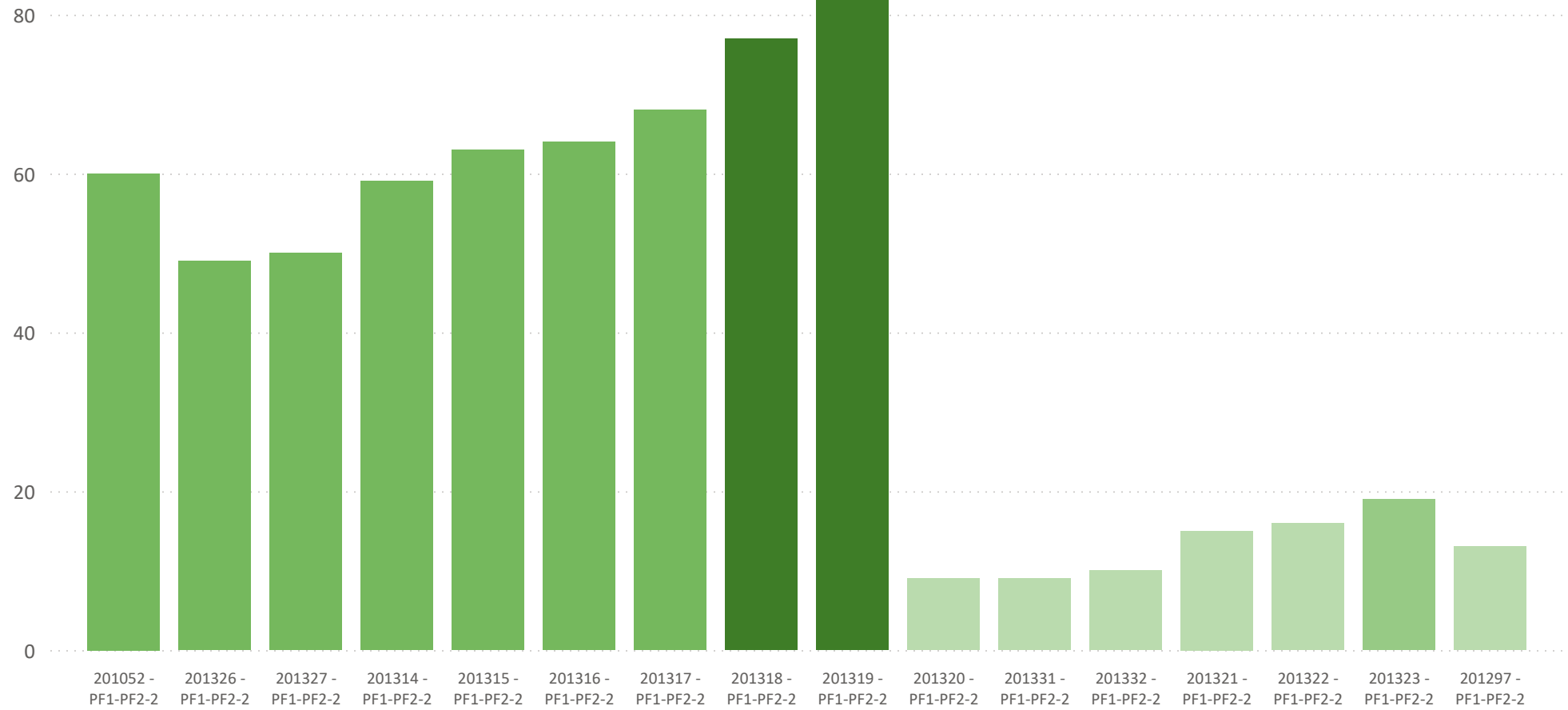
268

passatgers/es

CÀRREGA

PASSATGERS/ES QUE PORTA L'AUTOBÚS DESPRÉS DE CADA PARADA

Sentit: Av. Prat de la Riba - Moreres



PF1-PF2

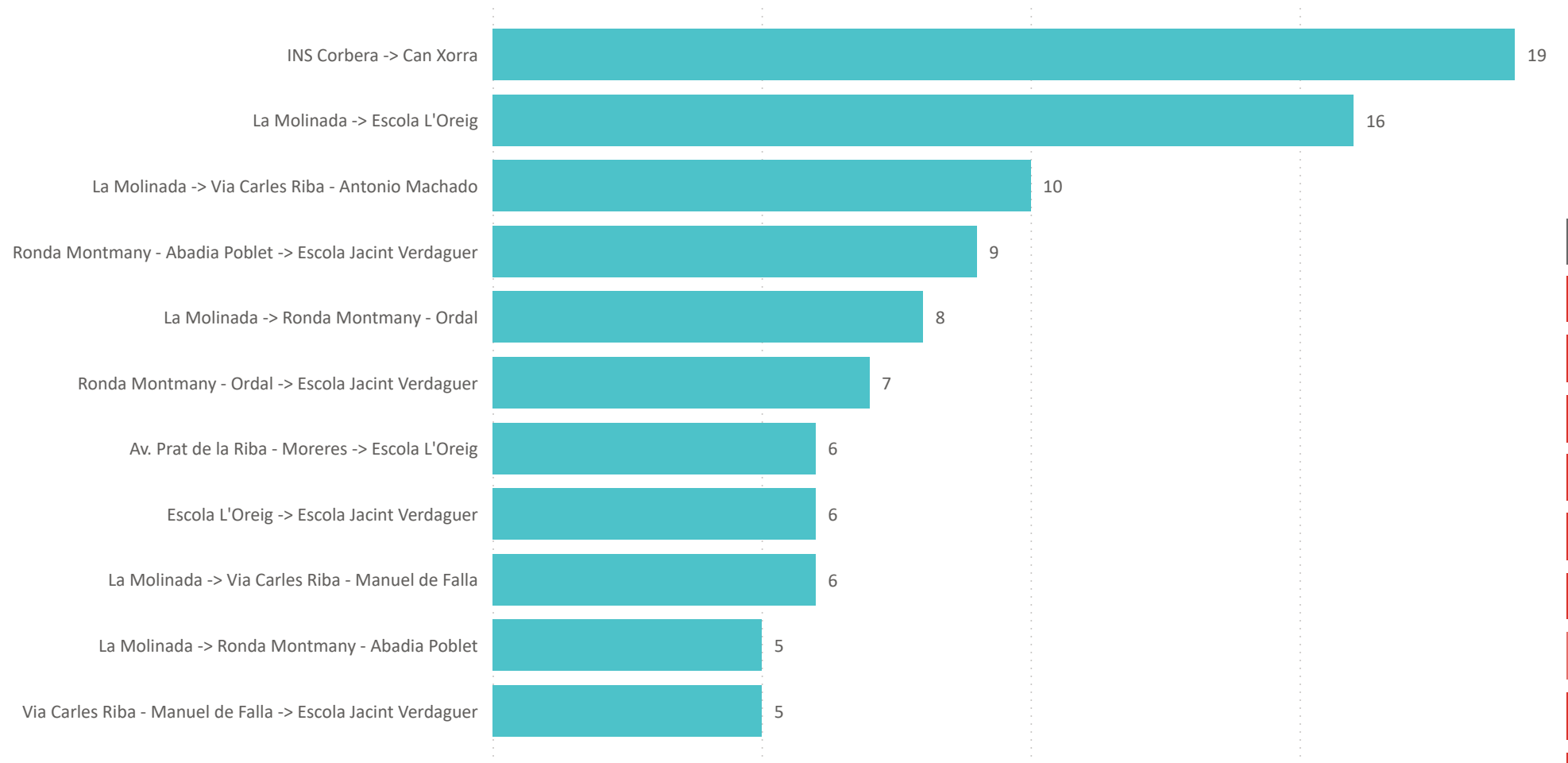
268

passatgers/es

PRINCIPALS TRAJECTES

TRAJECTES QUE MÉS PASSATGERS/ES HAN REALITZAT

Sentit: Can Xorra



PF1-PF2

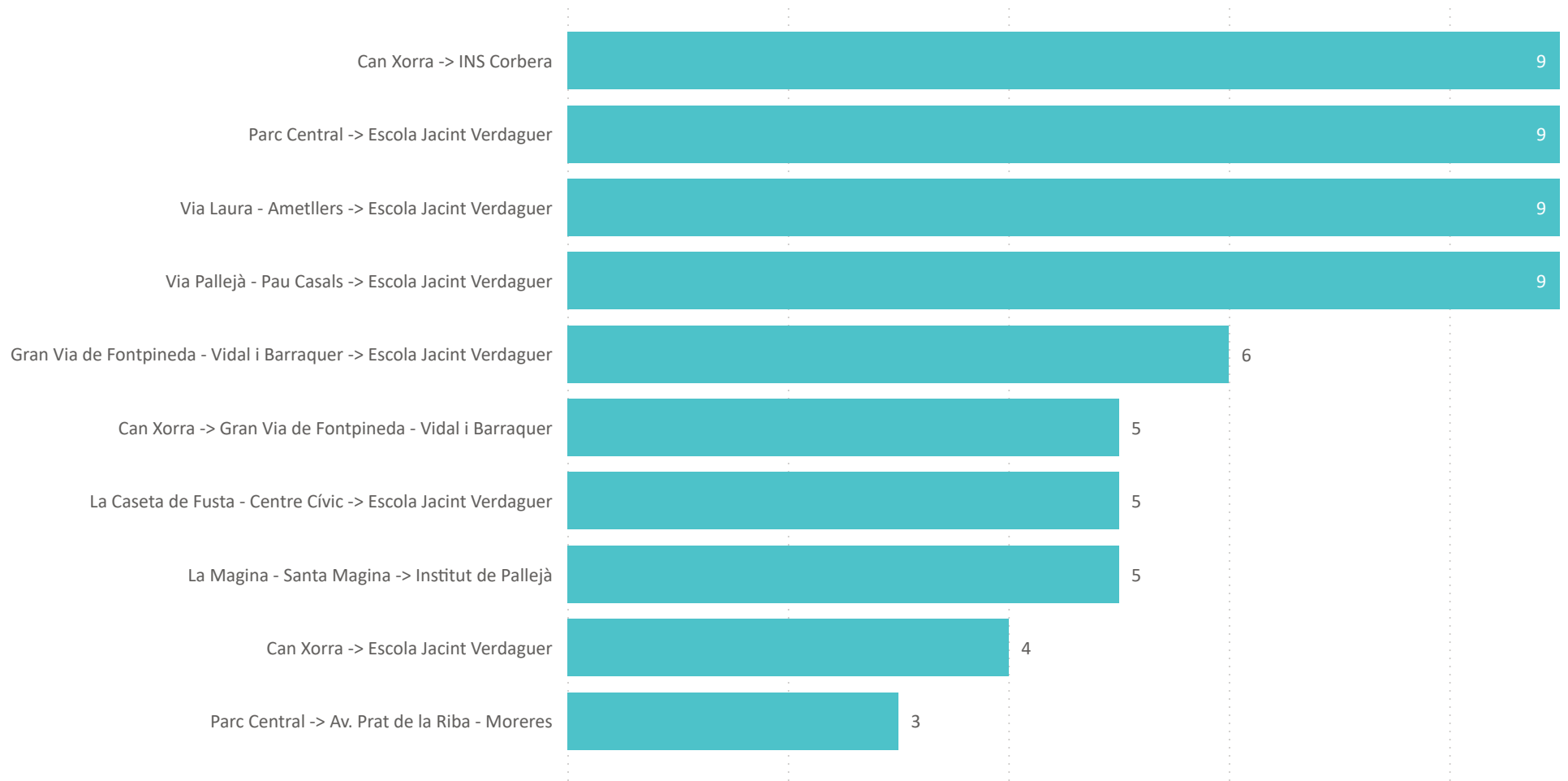
268

passatgers/es

PRINCIPALS TRAJECTES

TRAJECTES QUE MÉS PASSATGERS/ES HAN REALITZAT

Sentit: Av. Prat de la Riba - Moreres



PF1-PF2

268

passatgers/es

Sentit 1:

Can Xorra

Sentit 2:

Av. Prat de la Riba - Moreres

Temps mitjà de regulació *

00:05

* Quan el càlcul resulta negatiu se li assigna 00:00

TEMPS DE REGULACIÓ

TEMPS DE RETARD EN L'INICI DE L'EXPEDICIÓ I TEMPS DE REGULACIÓ ENTRE EXPEDICIONS

Vehicle	Expedició	Sentit	Hora inici teòrica	Hora inici real	Temps de retard	Hora final real	Temps de regulació
1	06:45-07:12	1	06:45	06:45	00:00	07:12	
1	07:12-07:47	2	07:12	07:12	00:00	07:47	00:00
1	07:49-08:15	1	07:40	07:49	00:09	08:15	00:00
1	08:16-08:38	2	08:15	08:16	00:01	08:38	00:00
1	08:41-08:59	1	08:40	08:41	00:01	08:59	00:02
1	09:04-09:22	2	09:03	09:04	00:01	09:22	00:04
1	09:40-10:07	1	09:40	09:40	00:00	10:07	00:18
1	10:07-10:29	2	10:07	10:07	00:00	10:29	00:00
1	10:40-11:07	1	10:40	10:40	00:00	11:07	00:11
1	11:09-11:37	2	11:07	11:09	00:02	11:37	00:00
1	11:50-12:19	1	11:50	11:50	00:00	12:19	00:13
1	12:19-12:39	2	12:17	12:19	00:02	12:39	00:00
1	12:46-13:12	1	12:45	12:46	00:01	13:12	00:06
1	13:12-13:35	2	13:12	13:12	00:00	13:35	00:00
1	13:40-14:06	1	13:40	13:40	00:00	14:06	00:05
1	14:07-14:35	2	14:07	14:07	00:00	14:35	00:01
1	14:40-15:14	1	14:40	14:40	00:00	15:14	00:05
1	15:15-15:37	2	15:15	15:15	00:00	15:37	00:01
1	15:44-16:13	1	15:45	15:44	00:00	16:13	00:08
1	16:14-16:42	2	16:12	16:14	00:02	16:42	00:00
1	16:54-17:23	1	16:55	16:54	00:00	17:23	00:13
1	17:23-17:43	2	17:22	17:23	00:01	17:43	00:00
1	17:54-18:24	1	17:55	17:54	00:00	18:24	00:12
1	18:24-19:10	2	18:22	18:24	00:02	19:10	00:00
1	19:10-19:38	1	19:10	19:10	00:00	19:38	00:00
1	19:38-19:58	2	19:37	19:38	00:01	19:58	00:00
1	20:09-20:38	1	20:10	20:09	00:00	20:38	00:12
1	20:38-21:07	2	20:37	20:38	00:01	21:07	00:00
1	21:25-21:53	1	21:25	21:25	00:00	21:53	00:18
1	21:53-22:14	2	21:52	21:53	00:01	22:14	00:00



PF1-PF2

268

passatgers/es

Sentit 1:

Can Xorra

Sentit 2:

Av. Prat de la Riba - Moreres

Temps mitjà de regulació *

03:19

* Quan el càlcul resulta negatiu se li assigna 00:00

TEMPS DE REGULACIÓ

TEMPS DE RETARD EN L'INICI DE L'EXPEDICIÓ I TEMPS DE REGULACIÓ ENTRE EXPEDICIONS

Vehicle	Expedició	Sentit	Hora inici teòrica	Hora inici real	Temps de retard	Hora final real	Temps de regulació
2	07:35-08:01	1	07:35	07:35	00:00	08:01	
2	08:02-08:31	2	08:02	08:02	00:00	08:31	00:01
2	14:28-14:56	1	14:25	14:28	00:03	14:56	
2	14:56-15:24	2	14:52	14:56	00:04	15:24	00:00



Fitxa tècnica

Tècnica d'investigació. Aforament d'usuaris/es d'autobús.

Població objectiu. Usuaris/es de la línia PF1-PF2 el dia de l'aforament.

Data de l'aforament. Dijous 2 de maig de 2024.

Horari de l'aforament. De 06:45 a 22:14.

Torns aforats. S'han aforat 2 dels 2 torns que té la línia, de la següent manera:

Un/a entrevistador/a de GESOP situat al costat de la porta d'entrada del bus ha anat lliurant una targeta a cada persona usuària que hi accedia, anotant-hi la parada en la qual pujava cadascuna d'elles. A continuació li demanava que entregués la targeta al/s seu/s company/s situats/des en una de les portes de sortida de l'autobús. Aquests van recollint les targetes dels usuaris que baixen de l'autobús, anotant-hi la parada en la qual deixen el vehicle. A més, una de les persones entrevistadores anota també les hores de pas per a cada parada, així com totes les alteracions provisionals del recorregut que es registrin i les altres incidències que es puguin donar.

Ponderació. S'han aforat tots els vehicles de la línia. No s'ha ponderat.

Equip de camp. 2,5 entrevistadors/es, 2 supervisors/es i 1 coordinador/a.

Anàlisi i visualització de les dades. GESOP, SL.

