

# ENQUESTA D'HÀBITS ESPORTIUS A BARCELONA 2022

Informe de camp  
Juny de 2022



# Í n d e x

Objectiu _____	3
Equip _____	4
Fitxa tècnica _____	5
Calendari _____	6
Qüestionari _____	7
Treball de camp _____	8
Observacions _____	10



## Objectius

### Equip

### Fitxa tècnica

### Calendari

### Qüestionari

### Treball de camp

### Observacions

# Objectiu

L'Ajuntament de Barcelona ha encarregat a GESOP el treball de camp de l'edició de 2022 de l'enquesta d'hàbits esportius a Barcelona. L'objectiu de l'estudi és **obtenir informació sobre la pràctica de l'esport i l'activitat física dels ciutadans de Barcelona.**

Concretament, els **objectius específics** de l'estudi són conèixer:

- La pràctica d'esport i els motius pels que es practica o no practica
- Freqüència i moment de pràctica
- Instal·lacions utilitzades
- Possible interès per la pràctica de l'esport



# Equip

## Equip tècnic

**Direcció de l'estudi:** Dani Solís Carro

**Tècnic de processament de les dades:** Joana Elorduy Masip

## Equip de camp

**Coordinadora del treball de camp:** Clàudia Capalleras Salellas

**Coordinadora adjunta del treball de camp:** Yolanda Ramón Gomariz

**Depuradors/es:** 2 persones

**Supervisors/es:** 5 persones

**Codificadors/es:** 3 persones

**Entrevistadors/es:** 14 persones

Objectius

Equip

Fitxa tècnica

Calendari

Qüestionari

Treball de camp

Observacions



# Fitxa tècnica

Objectius

Equip

Fitxa tècnica

Calendari

Qüestionari

Treball de camp

Observacions

- **Tècnica d'investigació:** Entrevistes presencials assistides en suport informàtic (CAPI).
- **Àmbit geogràfic:** Barcelona ciutat.
- **Univers:** Població resident a la ciutat de Barcelona de 17 i més anys.
- **Número d'entrevistes:** 1.500 entrevistes.
- **Tipus de mostreig:** Mostreig aleatori estratificat. Els estrats s'han format per l'encreuament dels 10 districtes amb el gènere, l'edat i la nacionalitat dels ciutadans i les ciutadanes. S'han aplicat quotes per a cadascun dels estrats calculades segons el padró municipal d'habitants.
- **Afixació:** Fixa pels 10 districtes de la ciutat.
- **Error de la mostra:**  $\pm 2,5\%$  sota el supòsit de m.a.s. per un nivell de confiança del 95,5% i  $p=q=0,5$ .
- **Treball de camp:** Del 9 al 27 de maig de 2022.



# Calendari

- **Preparació del treball de camp:** Del 2 al 9 de maig 2022.
- **Brífig:** El 9 de maig de 2022.
- **Treball de camp:** Del 9 al 27 de maig de 2022.
- **Supervisió de les entrevistes:** Del 10 al 31 de maig de 2022.
- **Codificació:** Del 16 al 31 de maig de 2022.
- **Depuració de les dades:** Del 30 de maig al 7 de juny de 2022.
- **Lliurament de les dades:** El 7 de juny de 2022.

Objectius

Equip

Fitxa tècnica

Calendari

Qüestionari

Treball de camp

Observacions



# Qüestionari

El qüestionari inclou **44 preguntes**.

- **Tancades:** 40 preguntes
  - **dicotòmiques:** 8 preguntes
  - **de resposta única:** 27 preguntes
  - **de resposta múltiple:** 5 preguntes
- **Obertes:** 4 preguntes

A banda, el qüestionari inclou **6 preguntes de quota, 3 preguntes filtre i 11 sobre dades personals**.

Objectius

Equip

Fitxa tècnica

Calendari

Qüestionari

Treball de camp

Observacions



# Treball de camp

Objectius

Equip

Fitxa tècnica

Calendari

Qüestionari

Treball de camp

Observacions

- **Dates de camp:** Del 9 al 27 de maig de 2022.
- **Horari de la realització de les entrevistes:** de 9.00h. a 20:30h.
- **Total entrevistes realitzades:** 1.500 entrevistes.
- **Percentatge d'inspecció:** 56,2%
- **Durada mitjana de l'entrevista:** 7' 52"
- **Percentatge d'entrevistes amb gravació:** 99,22%
- **Localització:** Barcelona





Objectius

Equip

Fitxa tècnica

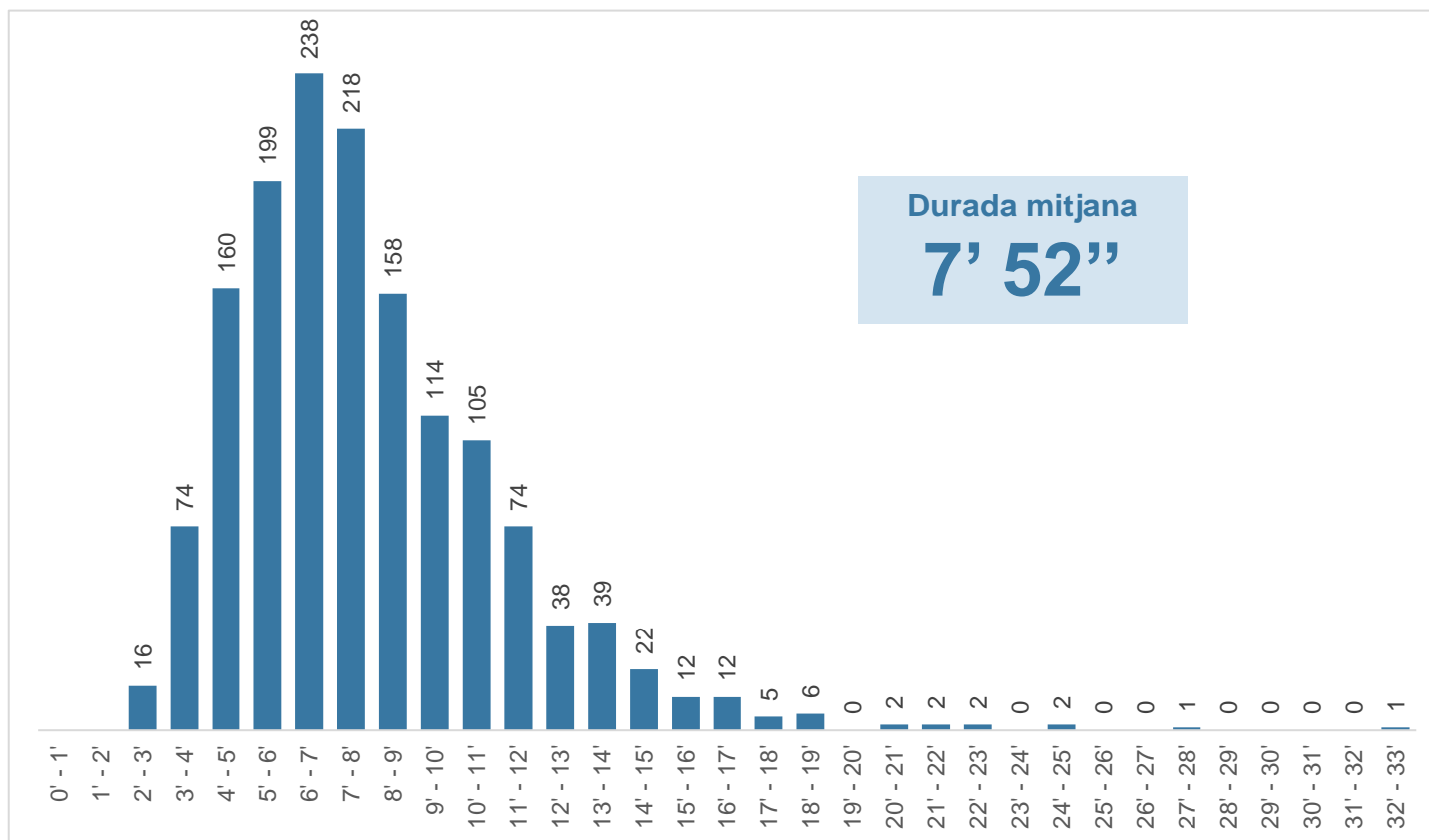
Calendari

Qüestionari

Treball de camp

Observacions

### DURADA DE LES ENTREVISTES





# Observacions

Objectius

Equip

Fitxa tècnica

Calendari

Qüestionari

Treball de camp

Observacions

El treball de camp de l'Enquesta d'Hàbits Esportius a Barcelona 2022 s'ha dut a terme amb normalitat. Tot i així, se'n destaquen algunes característiques a continuació:

- Durant la preparació del treball de camp, l'Ajuntament va **revisar els punts d'enquestació per evitar que estiguessin a prop d'instal·lacions esportives**, fet que podria haver portat una alteració dels resultats. Es van canviar dos punts d'enquestació perquè quedaven massa junts.
- **La mostra assolida té algunes diferències amb la mostra objectiu.** Això es deu a la dificultat per quadrar les quotes de persones estrangeres en el seu creuament de sexe, edat i districte. Per això, es va acordar prioritzar tancar aconseguint el número total d'enquestes per districte i el número total de persones estrangeres a Barcelona.
- Per últim, el qüestionari en sí ha resultat comprensible i agradable de fer per les persones entrevistades. **El dubte més freqüent ha estat determinar en cada cas si caminar es considera pràctica esportiva.** En aquestes situacions, l'equip d'enquestació ha explicat a la persona entrevistada que si ho fa amb la intenció de fer exercici, sí que se'n considera. En canvi, si ho fa per desplaçar-se des d'un lloc a l'altre sense aquesta motivació, no. De fet, ha estat necessari fer alguns re-contactes per esclarir la intencionalitat de caminar, ja que amb l'escolta de l'enquesta tampoc quedava clara.

# GESOP

Gabinet d'Estudis Socials i Opinió Pública, S.L.  
c/ Provença 385-387 Entl. 1a 08025 Barcelona  
Tel. 93 300 07 42  
[www.gesop.net](http://www.gesop.net)  
[www.twitter.com/\\_GESOP](https://www.twitter.com/_GESOP)